



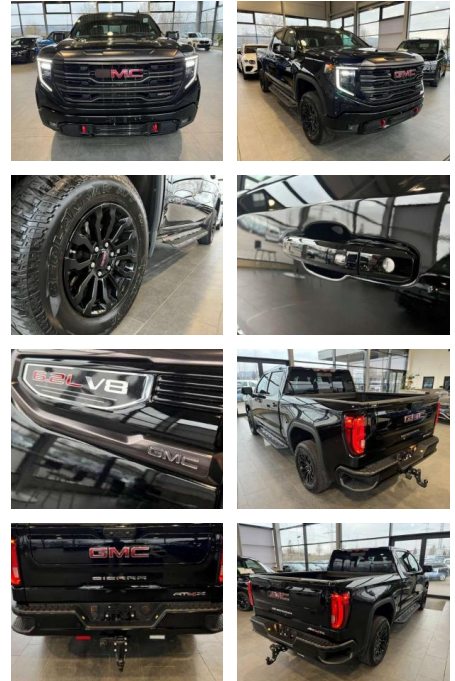
Ihr Ansprechpartner

Herr Kadri Tunc
E-Mail: info@fehntjer-autozentrum.de
Telefon: 04954 9559820

Fehntjer Autozentrum GmbH & Co. KG
Dr. Warsing Straße 270 - 26802 Moormerland - Tel.: 04954 / 9559820

GMC Sierra AT4X AHK Leder Schiebedach Bose

AR35-618521 **Angebotsnr.:**



Erstzulassung:	Kilometer:	Farbe:	Leistung:	Kraftstoffart:	Verbr. komb.	CO2-Emission	CO2-Klasse (WLTP)
01.10.2022	17.890	Schwarz	313 kW / 426 PS	Benzin	15,9 l/100km	377 g/km	G

PREIS
69.980 €

FINANZIERUNGSBEISPIEL

Laufzeit: 72 Monate Anzahlung: 25 %
Basis-Finanzierung:* Mtl. Rate:
Zielraten-Finanzierung:** **444 €**

* Basisfinanzierung: Anzahlung: 17.495 Euro, Laufzeit: 72 Monate, Nettodarlehen: 52.485 Euro, Gesamtbetrag: 76.262 Euro, Zinssätze: 3.92% Sollz. (gebunden), 3.99% eff.
** Zielratenfinanzierung: Anzahlung: 17.495 Euro, Laufzeit: 72 Monate, Nettodarlehen: 52.485 Euro, Zielrate: 34.990 Euro, Gesamtbetrag: 78.706 Euro, Zinssätze: 3.92% Sollz. (gebunden), 3.99% eff.,

Vermittlung für: Santander Consumer Bank
Repräsentatives Beispiel gem. § 17 Abs. 4 PAngV. Diese Finanzierungsangebote sind Beispiele. Gerne ermitteln wir für Sie Ihr individuelles Angebot.

Ausstattung

Sicherheit

- Anti-Blockiersystem ABS
- ABS
- Airbag
- Beifahrer-Airbag
- Wegfahrsperre
- Seitenairbags
- Alarmanlage
- ESP
- Antriebsschlupfregelung
- Reifendruckkontrolle
- Traktionskontrolle
- Kopfairbag
- Knieairbag
- Anhängerstabilisierung
- AirbagHinten Entertainment: Navigationssystem
- Soundsystem
- Radio
- Telefonvorbereitung
- USB-Anschluss

- Bose
- Bluetooth
- Freisprecheinrichtung
- Apple CarPlay
- Android Auto
- Sprachsteuerung
- DAB
- Touchscreen
- Induktionsladen für Smartphones
- Navigationsvorbereitung

Multimedia

- Radio

Komfort

- Servolenkung
- Zentralverriegelung
- Elektrischer Fensterheber
- Lederausstattung
- Sitzheizung
- Elektrische Aussenspiegel

- Tempomat
- Multifunktionslenkrad
- Keyless Go Startfunktion
- Elektrische Sitze
- Innenspiegel autom. abblendbar
- Mittelarmlehne
- Innenraumfilter
- Lenksaeule einstellbar
- ParkDistanceControl vorne und hinten
- Massagesitze
- klimatisierte Sitze
- Keyless Entry
- Memory Sitze
- Lordosenstütze
- Lederlenkrad
- Sitzheizung hinten
- Geschwindigkeitsbegrenzungsanlage
- Klimaautomatik-2-Zonen
- Funkfernbedienung Sicht: LED-Hauptscheinwerfer
- adaptives Kurvenlicht



STÄNDIG ÜBER 15.000 FAHRZEUGE IM BESTAND!