



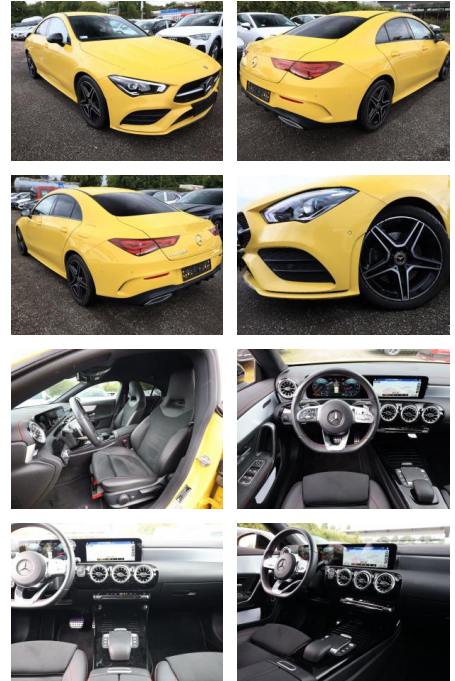
Ihr Ansprechpartner

**Herr Kadri Tunc**  
E-Mail: info@fehntjer-autozentrum.de  
Telefon: 04954 9559820

Fehntjer Autozentrum GmbH & Co. KG  
Dr. Warsing Straße 270 - 26802 Moormerland - Tel.: 04954 / 9559820

## Mercedes-Benz CLA 200 DCT AMG Line LED Nav ParkP...

AT27-GW-A437Angebotsnr.:



Erstzulassung:	Kilometer:	Farbe:	Leistung:	Kraftstoffart:
01.07.2021	59.576	Gelb	120 kW / 163 PS	Benzin

PREIS	FINANZIERUNGSBEISPIEL	
<b>29.730 €</b>	Laufzeit: 72 Monate      Anzahlung: 25 % Basis-Finanzierung:*      Mtl. Rate: Zielraten-Finanzierung:** <b>1189 €</b>	* Basisfinanzierung: Anzahlung: 7.433 Euro, Laufzeit: 72 Monate, Nettodarlehen: 22.298 Euro, Gesamtbetrag: 32.400 Euro, Zinssätze: 3.92% Sollz. (gebunden), 3.99% eff. ** Zielratenfinanzierung: Anzahlung: 7.433 Euro, Laufzeit: 72 Monate, Nettodarlehen: 22.298 Euro, Zielrate: 14.865 Euro, Gesamtbetrag: 33.437 Euro, Zinssätze: 3.92% Sollz. (gebunden), 3.99% eff., Vermittlung für: Santander Consumer Bank Repräsentatives Beispiel gem. § 17 Abs. 4 PAngV. Diese Finanzierungsangebote sind Beispiele. Gerne ermitteln wir für Sie Ihr individuelles Angebot.

## Ausstattung

### Sicherheit

- PDC Park Distance Control hinten
- Anti-Blockiersystem ABS
- elektronische Stabilitätskontrolle (ESP / DSP)
- Servolenkung
- Regensensor
- PDC Park Distance Control vorne

### Multimedia

- Radio
- Navigation mit Bildschirm

### Komfort

- Zentralverriegelung
- Bordcomputer

### Interieur

- Multifunktionslenkrad
- Sportsitze
- el. Fensterheber

- Sitzheizung

### Exterieur

- Leichtmetallfelgen

### Weiteres

- Sportfahrwerk
- Lichtsensor
- elektrische Aussenspiegel
- Nichtraucher
- Display-Paket (Digitales Instrumenten-Display / Media-Display / Touchpad (Mittelkonsole))
- Park-Paket (Rückfahrkamera / Fahrassistenz-System: aktiver Park-Assistent)
- Scheinwerfer LED High Performance
- Night-Paket (Außenspiegel schwarz lackiert / LM-Felgen / Seitenscheiben hinten und Heckscheibe abgedunkelt)
- Diebstahlschutz-Paket

- Spiegel-Paket (Außen-/Innenspiegel mit Ablendautomatik / Außenspiegel elektr. anklappbar)
- Ambiente-Beleuchtung
- Sitzheizung vorn
- Bremsanlage: Sportausführung
- Lendenwirbelstützen vorn
- elektr. verstellbar
- Reifen-Reparaturset (Tirefit)
- Vorrüstung car sharing
- Mittelkonsole vorn mit Rollo / Ablage
- Fahrassistenz-System: Verkehrs-Informationssystem Live Traffic
- Sitz-Komfort-Paket
- Navigationssystem: Festplattennavigation
- Fahrassistenz-System: Verkehrszeichenerkennung
- Aktive Motorhaube
- AMG Line Exterieur
- AMG Line Interieur



**STÄNDIG ÜBER 15.000 FAHRZEUGE IM BESTAND!**