



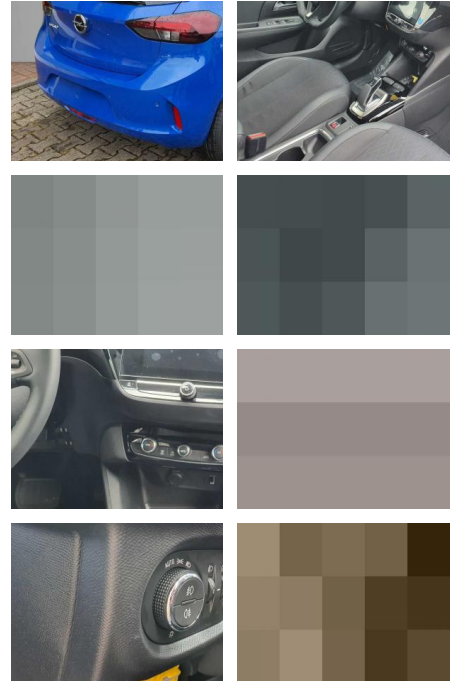
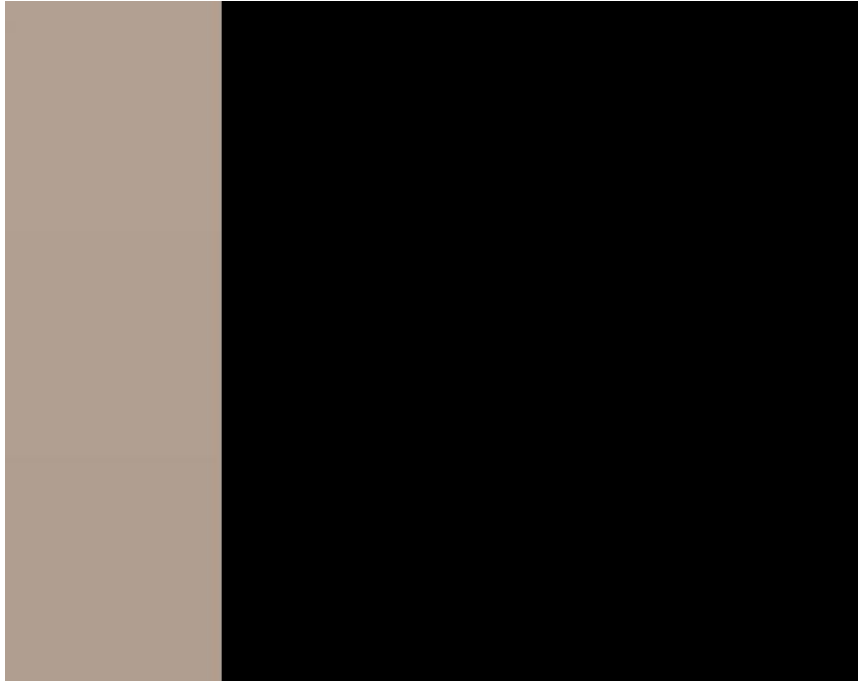
Ihr Ansprechpartner

Herr Kadri Tunc
E-Mail: info@fehntjer-autozentrum.de
Telefon: 04954 9559820

Fehntjer Autozentrum GmbH & Co. KG
Dr. Warsing Straße 270 - 26802 Moormerland - Tel.: 04954 / 9559820

Opel Corsa Corsa-e

RS02-1K-AM 8461 Gebotsnr.:



Erstzulassung:	Kilometer:	Farbe:	Leistung:	Kraftstoffart:
25.08.2021	16.000	Diverse	100 kW / 136 PS	Elektro

PREIS	FINANZIERUNGSBEISPIEL	
22.720 €	Laufzeit: 72 Monate	Anzahlung: 25 %
	Basis-Finanzierung:*	Mtl. Rate:
	Zielraten-Finanzierung:**	144 €

* Basisfinanzierung: Anzahlung: 5.680 Euro, Laufzeit: 72 Monate, Nettodarlehen: 17.040 Euro, Gesamtbetrag: 24.760 Euro, Zinssätze: 3.92% Sollz. (gebunden), 3.99% eff.
 ** Zielratenfinanzierung: Anzahlung: 5.680 Euro, Laufzeit: 72 Monate, Nettodarlehen: 17.040 Euro, Zielrate: 11.360 Euro, Gesamtbetrag: 25.553 Euro, Zinssätze: 3.92% Sollz. (gebunden), 3.99% eff.,
 Vermittlung für: Santander Consumer Bank
 Repräsentatives Beispiel gem. § 17 Abs. 4 PAngV. Diese Finanzierungsangebote sind Beispiele. Gerne ermitteln wir für Sie Ihr individuelles Angebot.

Ausstattung

Sicherheit

- Müdigkeitswarnsystem
- Reifendruckkontrollsystem
- Spurhalteassistent
- * ABS
- ESP
- Fernlichtassistent
- Geschwindigkeitsbegrenzer
- Isofix
- Isofix Beifahrersitz
- Lichtsensor
- Müdigkeitswarner
- Nebelscheinwerfer
- Regensensor
- Reifendruckkontrolle
- Spurhalteassistent
- Traktionskontrolle
- Verkehrszeichenerkennung
- *Airbags: * Front-
- Seiten- und weitere Airbags
- *Tagfahrlicht (Art): * LED-Tagfahrlicht

- *Hauptscheinwerfer: * LED-Scheinwerfer
- *Pannenhilfe: * Pannenkitt
- *Einparkhilfe: * Kamera
- Hinten
- Vorne
- *Innenausstattung: * Teilleder- Irrtümer und Änderungen vorbehalten.- Fahrzeugbeschreibung/-ausstattung sind vorläufig
- sie sind unverbindlich und werden in dieser Form nicht automatisch zum Vertragsinhalt.

Multimedia

- USB
- Verkehrszeichenerkennung
- Sprachsteuerung

Komfort

- Berganfahrassistent
- Beheizbares Lenkrad

- Lederlenkrad
- Keyless Entry

Weiteres

- *Ausstattung: * Ambiente-Beleuchtung
- Armlehne
- Beheizbares Lenkrad
- Elektr. Fensterheber
- Elektr. Seitenspiegel
- Innenspiegel autom. abblendend
- Lederlenkrad
- Schlüssellose Zentralverriegelung
- Sitzheizung
- Zentralverriegelung
- Berganfahrassistent
- Bordcomputer
- Servolenkung
- Android Auto
- Bluetooth
- Apple CarPlay
- Freisprecheinrichtung



STÄNDIG ÜBER 15.000 FAHRZEUGE IM BESTAND!