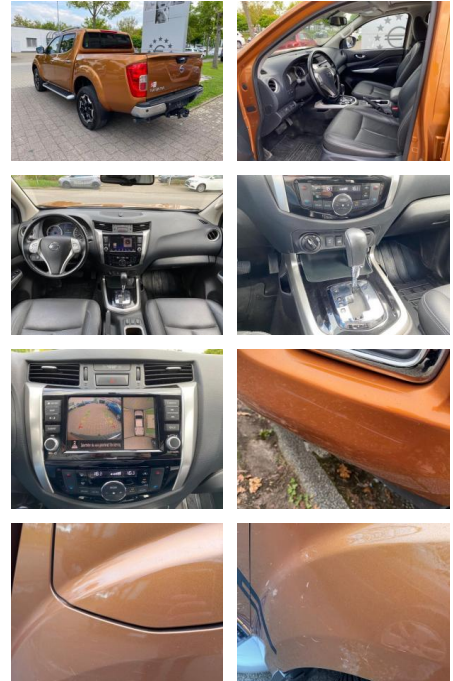




Nissan NP300 4x4 2.3 dCi King Cab

AK78-AK2412-11181029



Erstzulassung:	Kilometer:	Farbe:	Leistung:	Kraftstoffart:
29.11.2019	100.500		120 kW / 163 PS	Diesel

PREIS	FINANZIERUNGSBEISPIEL	
29.830 €	Laufzeit: 72 Monate Anzahlung: 25 % Basis-Finanzierung:* Mtl. Rate: Zielraten-Finanzierung:** 189 €	* Basisfinanzierung: Anzahlung: 7.458 Euro, Laufzeit: 72 Monate, Nettodarlehen: 22.373 Euro, Gesamtbetrag: 32.508 Euro, Zinssätze: 3.92% Sollz. (gebunden), 3.99% eff. ** Zielratenfinanzierung: Anzahlung: 7.458 Euro, Laufzeit: 72 Monate, Nettodarlehen: 22.373 Euro, Zielrate: 14.915 Euro, Gesamtbetrag: 33.550 Euro, Zinssätze: 3.92% Sollz. (gebunden), 3.99% eff., Vermittlung für: Santander Consumer Bank Repräsentatives Beispiel gem. § 17 Abs. 4 PAngV. Diese Finanzierungsangebote sind Beispiele. Gerne ermitteln wir für Sie Ihr individuelles Angebot.

Ausstattung

- Sicherheit**
 - Anti-Blockiersystem ABS
 - elektronische Stabilitätskontrolle (ESP / DSP)
 - Geschwindigkeitsregelung (Tempomat)
 - Allrad
 - Anti-Blockier-System (ABS)
 - Elektron. Stabilitäts-Programm (ESP)
 - Antriebsart: Allradantrieb
- Multimedia**
 - Radio
 - CD Radio
 - MP3 Anschluss
 - Audiosystem: Radio mit CD- und MP3-Player
 - Freisprechanlage Bluetooth
 - USB-Schnittstelle
- Komfort**
 - Front-, Seiten- und weitere Airbags
- Zentralverriegelung
 - Bordcomputer
 - Fahrer-Informations-System (FIS) mit Farbdisplay
 - Zentralverriegelung mit Fernbedienung
- Interieur**
 - Multifunktionslenkrad
 - el. Fensterheber
 - Armlehne vorne
 - Sitzheizung
 - Audiobedienung am Lenkrad
 - Mittelarmlehne vorn
 - Sitzheizung vorn
 - Fensterheber elektrisch vorn
- Exterieur**
 - Tagfahrlicht
 - Geschwindigkeitsregelung (Tempomat)
 - Tagfahrlicht
 - Geschwindigkeits-Regelanlage (Tempomat)

