



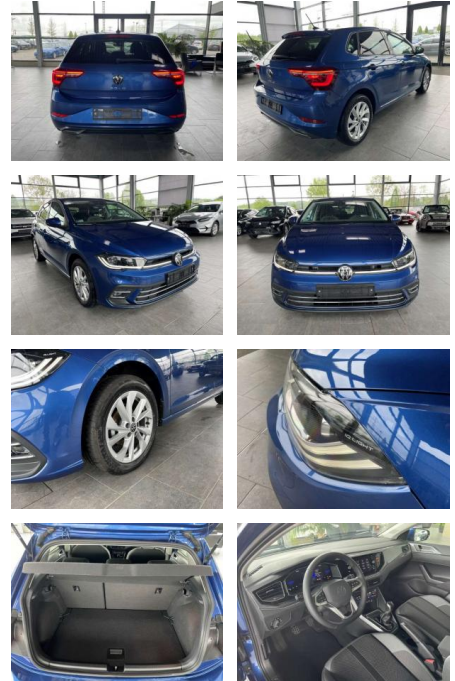
Ihr Ansprechpartner

Herr Kadri Tunc
E-Mail: info@fehntjer-autozentrum.de
Telefon: 04954 9559820

Fehntjer Autozentrum GmbH & Co. KG
Dr. Warsing Straße 270 - 26802 Moormerland - Tel.: 04954 / 9559820

Volkswagen Polo VI Style 1.0 LED ACC IQ Drive

AR35-0750 **Angebotsnr.:**



Erstzulassung:	Kilometer:	Farbe:	Leistung:	Kraftstoffart:	Verbr. komb.	CO2-Emission	CO2-Klasse (WLTP)
01.08.2023	5.300	Blau	70 kW / 95 PS	Benzin	5,5 l/100km	126 g/km	D

PREIS
20.540 €

FINANZIERUNGSBEISPIEL

Laufzeit: 72 Monate Anzahlung: 25 %
Basis-Finanzierung:* Mtl. Rate:
Zielraten-Finanzierung:** **130 €**

* Basisfinanzierung: Anzahlung: 5.135 Euro, Laufzeit: 72 Monate, Nettodarlehen: 15.405 Euro, Gesamtbetrag: 22.384 Euro, Zinssätze: 3.92% Sollz. (gebunden), 3.99% eff.
** Zielratenfinanzierung: Anzahlung: 5.135 Euro, Laufzeit: 72 Monate, Nettodarlehen: 15.405 Euro, Zielrate: 10.270 Euro, Gesamtbetrag: 23.101 Euro, Zinssätze: 3.92% Sollz. (gebunden), 3.99% eff.,

Vermittlung für: Santander Consumer Bank
Repräsentatives Beispiel gem. § 17 Abs. 4 PAngV. Diese Finanzierungsangebote sind Beispiele. Gerne ermitteln wir für Sie Ihr individuelles Angebot.

Ausstattung

Sicherheit

- ABS
- Airbag
- Beifahrer-Airbag
- Wegfahrsperre
- Seitenairbags
- ESP
- Antriebsschlupfregelung
- Reifendruckkontrolle
- Traktionskontrolle
- Kopfairbag
- Kindersitzbefestigung
- Notrufsystem
- Notrad
- Isofix Beifahrersitz Entertainment: Radio
- Telefonvorbereitung
- USB-Anschluss
- MP3
- Bluetooth
- Freisprecheinrichtung

- Apple CarPlay
- Android Auto
- DAB
- Touchscreen
- Musikstreaming

Komfort

- Servolenkung
- Zentralverriegelung
- Elektrischer Fensterheber
- Sitzheizung
- Elektrische Aussenspiegel
- Teilbare Rucksitzlehne
- Tempomat
- Multifunktionslenkrad
- Innenspiegel autom. abblendbar
- Mittelarmlehne
- Innenraumfilter
- Lenksäule einstellbar
- Sportsitze
- ParkDistanceControl vorne und hinten

- Ambientebeleuchtung
- Lordosenstütze
- Lederlenkrad
- Geschwindigkeitsbegrenzungsanlage
- Klimaautomatik-2-Zonen
- Funkfernbedienung Sicht: LED-Hauptscheinwerfer
- adaptives Kurvenlicht
- Dynamisches Kurvenlicht
- LED-Tagfahrlicht
- LED-Rueckleuchten
- Nebelscheinwerfer
- Scheinwerferregulierung
- Aussenspiegel beheizbar
- Privacyverglasung

Umwelt

- Grüne Umweltplakette Qualität: Garantie
- Scheckheftgepflegt
- HUAU neu



STÄNDIG ÜBER 15.000 FAHRZEUGE IM BESTAND!