



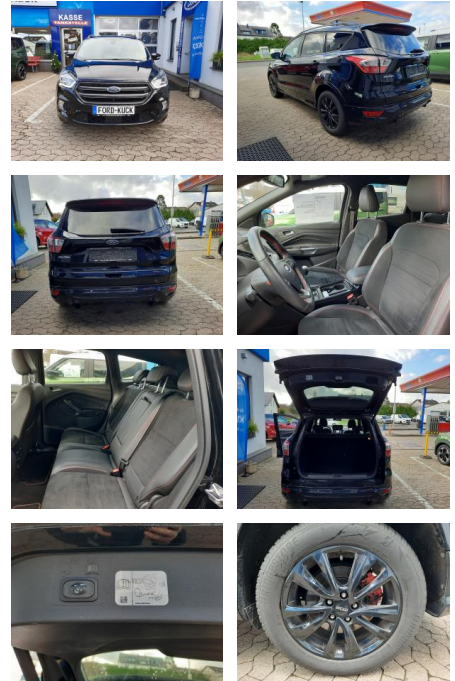
Ihr Ansprechpartner

Herr Kadri Tunc
E-Mail: info@fehntjer-autozentrum.de
Telefon: 04954 9559820

Fehntjer Autozentrum GmbH & Co. KG
Dr. Warsing Straße 270 - 26802 Moormerland - Tel.: 04954 / 9559820

Ford Kuga 1.5 EcoBoost ST-Line 4x2 150 PS Schalt...

CD01-CD2411-~~2019~~2021M:



| Erstzulassung: | Kilometer: | Farbe: | Leistung: | Kraftstoffart: |
|----------------|------------|---------|-----------------|----------------|
| 22.11.2019 | 81.500 | Schwarz | 110 kW / 150 PS | Benzin |

PREIS
19.690 €

FINANZIERUNGSBEISPIEL

Laufzeit: 72 Monate Anzahlung: 25 %
Basis-Finanzierung:* Mtl. Rate:
Zielraten-Finanzierung:** **125 €**

* Basisfinanzierung: Anzahlung: 4.923 Euro, Laufzeit: 72 Monate, Nettodarlehen: 14.768 Euro, Gesamtbetrag: 21.458 Euro, Zinssätze: 3.92% Sollz. (gebunden), 3.99% eff.
** Zielratenfinanzierung: Anzahlung: 4.923 Euro, Laufzeit: 72 Monate, Nettodarlehen: 14.768 Euro, Zielrate: 9.845 Euro, Gesamtbetrag: 22.146 Euro, Zinssätze: 3.92% Sollz. (gebunden), 3.99% eff.,

Vermittlung für: Santander Consumer Bank
Repräsentatives Beispiel gem. § 17 Abs. 4 PAngV. Diese Finanzierungsangebote sind Beispiele. Gerne ermitteln wir für Sie Ihr individuelles Angebot.

Ausstattung

Besonderheiten

- Rückfahrkamera

Sicherheit

- PDC Park Distance Control hinten
- Anti-Blockiersystem ABS
- Antischlupfregelung ASC+T
- elektronische Stabilitätskontrolle (ESP / DSP)
- Servolenkung
- Geschwindigkeitsregelung (Tempomat)
- Regensensor
- Tagfahrlicht
- Wegfahrsperre
- Kindersitzbefestigung
- PDC Park Distance Control vorne
- Wegfahrsperre (elektronisch)
- Isofix-Aufnahmen für Kindersitz
- Anti-Blockier-System (ABS)
- Servolenkung elektrisch
- Antischlupfregelung (ASR)

- Elektron. Stabilitäts-Programm (ESP)
- Geschwindigkeits-Begrenzeranlage
- Scheinwerfer-Reinigungsanlage (SRA)
- Bi-Xenon-Scheinwerfer mit Abbiegelicht
- Heckleuchten LED
- Tagfahrlicht
- Tagfahrlicht LED

Multimedia

- USB
- Sprachsteuerung
- Radio
- Navigation mit Bildschirm
- Sprachsteuerung und Bluetooth-Schnittstelle

Komfort

- Beheizbare Frontscheibe
- Elektrische Heckklappe
- Klimaautomatik
- Zentralverriegelung

- Bordcomputer
- Zentralverriegelung mit Fernbedienung
- Audiobedienung am Lenkrad
- Geschwindigkeits-Regelanlage (Tempomat)
- Außenspiegel elektr. verstell- und heizbar
- Fahrassistenz-System: Berganfahr-Assistent (Hill-Holder)
- Winter-Paket
- Frontscheibe heizbar

Interieur

- Multifunktionslenkrad
- Sportsitze
- Sitzheizung
- Mittelkonsole mit Armlehne
- Sportsitze vorn
- Rücksitzlehne geteilt/klappbar (60:40)
- Klimaautomatik 2-Zonen
- Sitz vorn links höhenverstellbar



STÄNDIG ÜBER 15.000 FAHRZEUGE IM BESTAND!