



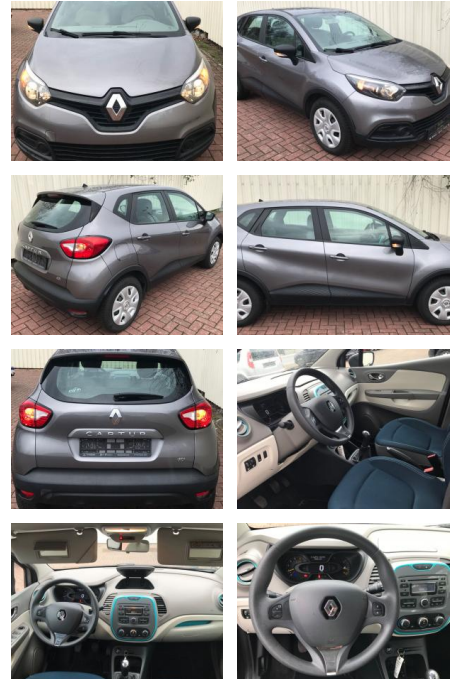
Ihr Ansprechpartner

**Herr Kadri Tunc**  
E-Mail: info@fehntjer-autozentrum.de  
Telefon: 04954 9559820

Fehntjer Autozentrum GmbH & Co. KG  
Dr. Warsing Straße 270 - 26802 Moormerland - Tel.: 04954 / 9559820

## Renault Captur Dynamique

AP19-20107 **Angebotsnr.:**



| Erstzulassung: | Kilometer: | Farbe:  | Leistung:     | Kraftstoffart: | Verbr. komb. | CO2-Emission | CO2-Klasse (WLTP) |
|----------------|------------|---------|---------------|----------------|--------------|--------------|-------------------|
| 24.08.2015     | 54.946     | Diverse | 66 kW / 90 PS | Diesel         | 3,6 l/100km  | 95 g/km      |                   |

**PREIS**  
**11.790 €**

**FINANZIERUNGSBEISPIEL**  
Laufzeit: 72 Monate    Anzahlung: 25 %  
Basis-Finanzierung:\*    Mtl. Rate:  
Zielraten-Finanzierung:\*\*    Mtl. Rate: **75 €**

\* Basisfinanzierung: Anzahlung: 2.948 Euro, Laufzeit: 72 Monate, Nettodarlehen: 8.843 Euro, Gesamtbetrag: 12.849 Euro, Zinssätze: 3.92% Sollz. (gebunden), 3.99% eff.  
\*\* Zielratenfinanzierung: Anzahlung: 2.948 Euro, Laufzeit: 72 Monate, Nettodarlehen: 8.843 Euro, Zielrate: 5.895 Euro, Gesamtbetrag: 13.261 Euro, Zinssätze: 3.92% Sollz. (gebunden), 3.99% eff.,

Vermittlung für: Santander Consumer Bank  
Repräsentatives Beispiel gem. § 17 Abs. 4 PAngV. Diese Finanzierungsangebote sind Beispiele. Gerne ermitteln wir für Sie Ihr individuelles Angebot.

## Ausstattung

### Multimedia

- USB
- Sprachsteuerung

### Komfort

- Berganfahrassistent
- Lederlenkrad

### Weiteres

- Diesel
- Start Stop Automatik
- **Sonderausstattung: Metallic-Lackierung**
- Reserverad in Fahrbereifung
- **\*Weitere Ausstattung: Airbag Beifahrerseite abschaltbar**
- Airbag Fahrer-/Beifahrerseite
- Anti-Submarining-Airbag im Fond
- Antischlupfregelung (ASR)
- Audiosystem: 4x15 Watt mit CD-Player (MP3-fähig und Bluetooth)
- Außenspiegel asphärisch

- links
- Außenspiegel elektr. verstell- und heizbar
- Außenspiegel in Wagenfarbe mit Blinkern integriert
- Außentemperaturanzeige
- Bordcomputer
- Bremsassistent
- Dachantenne abnehmbar
- Außenspiegel und A-Säule Kontrastfarbe
- Eco Mode (Fahrmoduswähler)
- Elektr. Bremskraftverteilung
- Fahrassistenten-System: Berganfahr-Assistent (HSA)
- Fensterheber elektrisch vorne & hinten
- Gepäckraumabdeckung / Rollo
- Geschwindigkeits-Begrenzeranlage
- Gurtstraffer
- Handschuhfach
- Heckleuchten LED
- Heckscheibe heizbar

- Isofix-Aufnahmen für Kindersitz
- Isofix-Aufnahmen für Kindersitz an Beifahrersitz
- Karosserie: 5-türig
- Kopfstützen verstellbar
- Lenksäule (Lenkrad) höhenverstellbar
- Lenksäule (Lenkrad) längsverstellbar
- Leseleuchte vorn
- Look-Paket Chrom (außen)
- Motor 1
- 5 Ltr. - 66 kW dCi Diesel FAP Energy
- Radstand 2606 mm
- Rücksitzbank geteilt/klappbar (1/3-2/3)
- Rücksitzbank verschiebbar
- Schadstoffarm nach Abgasnorm Euro 5
- Schaltpunktanzeige
- Scheibenwischer mit Intervallschaltung
- Stahlfegen mit Allwetterbereifung und Radzierblenden
- Seitenairbag vorn
- Seitenschutzleisten mit Chromeinlage



**STÄNDIG ÜBER 15.000 FAHRZEUGE IM BESTAND!**