



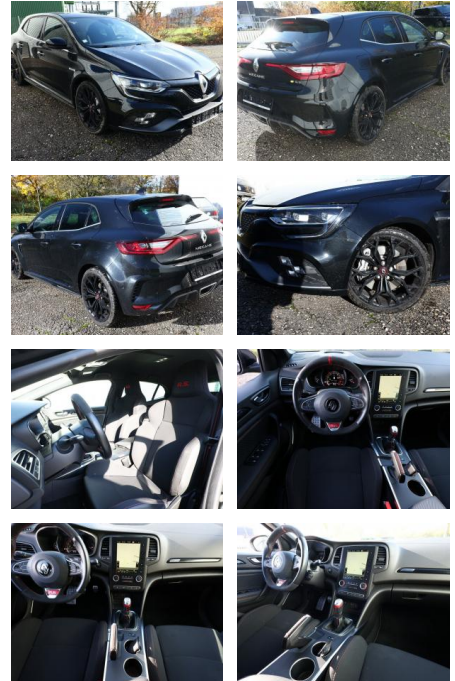
Ihr Ansprechpartner

**Herr Kadri Tunc**  
E-Mail: info@fehntjer-autozentrum.de  
Telefon: 04954 9559820

Fehntjer Autozentrum GmbH & Co. KG  
Dr. Warsing Straße 270 - 26802 Moormerland - Tel.: 04954 / 9559820

## Renault Megane IV 1.8 TCe 280 R.S. Kam Nav Head

AT27-GW-KR182 Angebotsnr.:



Erstzulassung:	Kilometer:	Farbe:	Leistung:	Kraftstoffart:
14.04.2020	13.615	Schwarz	205 kW / 279 PS	Benzin

<b>PREIS</b> <b>30.920 €</b>	<b>FINANZIERUNGSBEISPIEL</b>		<small>* Basisfinanzierung: Anzahlung: 7.730 Euro, Laufzeit: 72 Monate, Nettodarlehen: 23.190 Euro, Gesamtbetrag: 33.696 Euro, Zinssätze: 3.92% Sollz. (gebunden), 3.99% eff.                  ** Zielratenfinanzierung: Anzahlung: 7.730 Euro, Laufzeit: 72 Monate, Nettodarlehen: 23.190 Euro, Zielrate: 15.460 Euro, Gesamtbetrag: 34.775 Euro, Zinssätze: 3.92% Sollz. (gebunden), 3.99% eff.,                  Vermittlung für: Santander Consumer Bank                  Repräsentatives Beispiel gem. § 17 Abs. 4 PAngV. Diese Finanzierungsangebote sind Beispiele. Gerne ermitteln wir für Sie Ihr individuelles Angebot.</small>
	Laufzeit: 72 Monate	Anzahlung: 25 %	
	Basis-Finanzierung:*	Mtl. Rate:	
	Zielraten-Finanzierung:**	<b>196 €</b>	

## Ausstattung

### Sicherheit

- PDC Park Distance Control hinten
- Anti-Blockiersystem ABS
- Antischlupfregelung ASC+T
- elektronische Stabilitätskontrolle (ESP / DSP)
- Servolenkung
- Regensensor
- Kindersitzbefestigung
- PDC Park Distance Control vorne

### Multimedia

- Radio
- Navigation mit Bildschirm
- Head UP Display
- Bluetooth

### Komfort

- Zentralverriegelung

### Interieur

- Multifunktionslenkrad
- el. Fensterheber
- Sitzheizung

### Exterieur

- Leichtmetallfelgen
- metallic
- Nebelscheinwerfer

### Umwelt

- Partikelfilter

### Weiteres

- Lichtsensor
- elektrische Aussenspiegel
- Start Stop Automatik
- Nichtraucher
- Easy-Parking-Paket (Fahrassistenz-System: Totwinkel-Assistent /

- Sonderlackierung Metallic Black Pearl schwarz
- Navigations-Paket (8 Lautsprecher / Radioempfang digital (DAB) / Tachometeranzeige (Instrumente) digital / Touchscreen (7
- 0 Zoll) / Audio-Navigationssystem R-Link 2 mit Touchscreen-Farbdisplay / Audiosystem 3D Sound by Arkamys / Freisprecheinrichtung Bluetooth / Navigationssystem / USB-Anschluss inkl. AUX-IN-Anschluss und SD-Karten-Schnittstelle)
- Head-up-Display
- Safety-Paket (Fahrassistenz-System: Verkehrszeichenerkennung / Fahrassistenz-System: Fernlichtassistent / Fahrassistenz-System: Spurwechsel-Warnsystem)
- R.S.-Monitor
- Verglasung hinten stark abgedunkelt



**STÄNDIG ÜBER 15.000 FAHRZEUGE IM BESTAND!**