



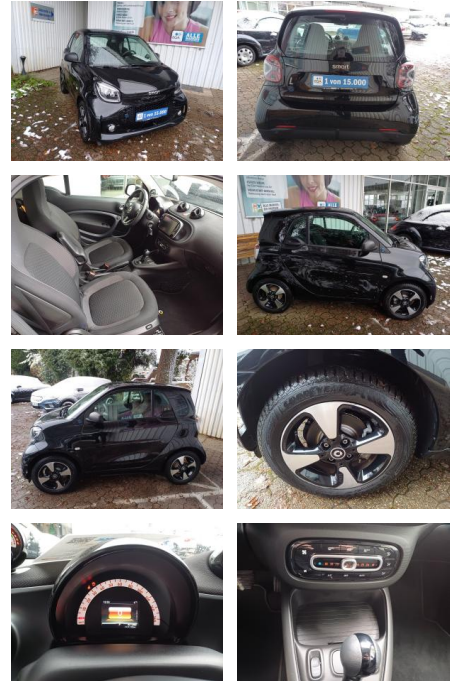
Ihr Ansprechpartner

Herr Kadri Tunc
E-Mail: info@fehntjer-autozentrum.de
Telefon: 04954 9559820

Fehntjer Autozentrum GmbH & Co. KG
Dr. Warsing Straße 270 - 26802 Moormerland - Tel.: 04954 / 9559820

Smart ForTwo EQ*Exclusive*PANO*PTS*ALU*CAM*MEDIA...

FL00-W8416W **Angebotsnr.:**



Erstzulassung: 08.09.2023 **Kilometer:** 15.604 **Farbe:** Schwarz **Leistung:** 60 kW / 82 PS **Kraftstoffart:** Elektro

PREIS 16.450 €	FINANZIERUNGSBEISPIEL		* Basisfinanzierung: Anzahlung: 4.113 Euro, Laufzeit: 72 Monate, Nettodarlehen: 12.338 Euro, Gesamtbetrag: 17.927 Euro, Zinssätze: 3.92% Sollz. (gebunden), 3.99% eff. ** Zielratenfinanzierung: Anzahlung: 4.113 Euro, Laufzeit: 72 Monate, Nettodarlehen: 12.338 Euro, Zielrate: 8.225 Euro, Gesamtbetrag: 18.502 Euro, Zinssätze: 3.92% Sollz. (gebunden), 3.99% eff., Vermittlung für: Santander Consumer Bank Repräsentatives Beispiel gem. § 17 Abs. 4 PAngV. Diese Finanzierungsangebote sind Beispiele. Gerne ermitteln wir für Sie Ihr individuelles Angebot.
	Laufzeit: 72 Monate Anzahlung: 25 %	Basis-Finanzierung:* Mtl. Rate:	
	Zielraten-Finanzierung:** 104 €		

Ausstattung

Besonderheiten

- Winter-Paket
- Ladekabel-Paket
- Ganzjahresreifen
- Einparkhilfe hinten und Rückfahrkamera
- Voll-LED-Scheinwerfer
- Panoramadach
- Sitzheizung
- Exclusive-Paket
- 22 kW-Bordlader
- 15" Leichtmetallräder im 4-Speichen-Design in schwarz

Sicherheit

- Geschwindigkeitsbegrenzungsanlage
- Reifendruckkontrollsystem
- PDC Park Distance Control hinten
- Anti-Blockiersystem ABS
- Antischlupfregelung ASC+T
- elektronische Stabilitätskontrolle (ESP / DSP)

- Servolenkung
- Geschwindigkeitsregelung (Tempomat)
- Regensensor
- Wegfahrsperre
- Notbremsassistent
- Verbandstasche
- Warndreieck
- **Reifendruckkontrolle**
- Fussgänger-Aufprallschutz vorne und Seite
- Gurtwarnfunktion
- Sidebags
- Akustischer Umfeldschutz
- **Sound Fussgängerschutz (VSP)**
- Pannenset
- i-Size Kindersitzbefestigung
- Kneebag
- Aktiver Brems-Assistent
- Warnweste für Fahrer

Multimedia

- Musikstreaming integriert
- USB
- Radio DAB
- Navigationsvorbereitung
- Freisprechen
- MP3 Anschluss
- Bluetooth
- Media-System mit Multifunktionsdisplay
- Kombiinstrument mit farbigem 8
- 9 cm (3
- 5") Display
- **Digitales Radio**
- Kommunikationsmodul (2G/3G)
- smart Media-System connect mit digitalem Radio
- Smartphone-Integration

Komfort

- Beheizbares Lenkrad
- Klimaautomatik

