



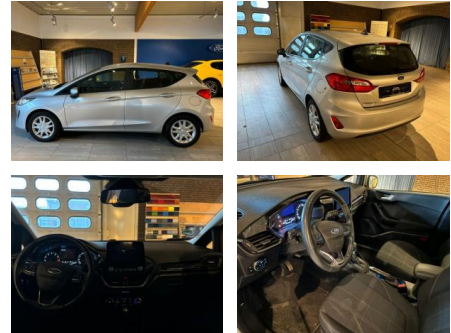
Ihr Ansprechpartner

Herr Kadri Tunc
E-Mail: info@fehntjer-autozentrum.de
Telefon: 04954 9559820

Fehntjer Autozentrum GmbH & Co. KG
Dr. Warsing Straße 270 - 26802 Moormerland - Tel.: 04954 / 9559820

Ford Fiesta COOL & CONNECT NAVI / PDC / GJR

AH32-LB54565Angebotsnr.:



Erstzulassung:	Kilometer:	Farbe:	Leistung:	Kraftstoffart:
01.08.2020	48.200	Silber	74 kW / 101 PS	Benzin

PREIS
17.160 €

FINANZIERUNGSBEISPIEL

Laufzeit: 72 Monate Anzahlung: 25 %
Basis-Finanzierung:* Mtl. Rate:
Zielraten-Finanzierung:** **109 €**

* Basisfinanzierung: Anzahlung: 4.290 Euro, Laufzeit: 72 Monate, Nettodarlehen: 12.870 Euro, Gesamtbetrag: 18.701 Euro, Zinssätze: 3.92% Sollz. (gebunden), 3.99% eff.
** Zielratenfinanzierung: Anzahlung: 4.290 Euro, Laufzeit: 72 Monate, Nettodarlehen: 12.870 Euro, Zielrate: 8.580 Euro, Gesamtbetrag: 19.300 Euro, Zinssätze: 3.92% Sollz. (gebunden), 3.99% eff.,

Vermittlung für: Santander Consumer Bank
Repräsentatives Beispiel gem. § 17 Abs. 4 PAngV. Diese Finanzierungsangebote sind Beispiele. Gerne ermitteln wir für Sie Ihr individuelles Angebot.

Ausstattung

Sicherheit

- PDC Park Distance Control hinten
- Anti-Blockiersystem ABS
- Antischlupfregelung ASC+T
- elektronische Stabilitätskontrolle (ESP / DSP)
- Servolenkung
- Wegfahrsperre
- Kindersitzbefestigung

Multimedia

- Radio
- Navigation mit Bildschirm
- MP3 Anschluss
- Bluetooth

Komfort

- Zentralverriegelung
- Bordcomputer

Interieur

- Multifunktionslenkrad
- el. Fensterheber
- Sitzheizung

Exterieur

- metallic
- Nebelscheinwerfer

Umwelt

- Partikelfilter

Weiteres

- Lichtsensor
- elektrische Aussenspiegel
- Start Stop Automatik
- * **Getriebe: Automatik**
- **Technik: Bordcomputer**
- Partikelfilter
- Start-Stop-Automatik
- **Assistenten: Lichtsensor**

- Spurhalteassistent
- **Komfort: Klimaanlage**
- Servolenkung
- Zentralverriegelung
- Elektr. Fensterheber
- Sitzheizung
- Elektr. Außenspiegel
- Teilbare Rücksitzlehne
- Tempomat
- Park Distance Control
- Multifunktionslenkrad
- Autom. abblend. Innenspiegel
- Mittelarmlehne
- Innenraumfilter
- Einstellbare Lenksäule
- Beheizbare Frontscheibe
- Lordosenstütze
- Lederlenkrad
- Geschwindigkeitsbegrenzer
- Funkfernbedienung
- **Sicht: Nebelscheinwerfer**



STÄNDIG ÜBER 15.000 FAHRZEUGE IM BESTAND!