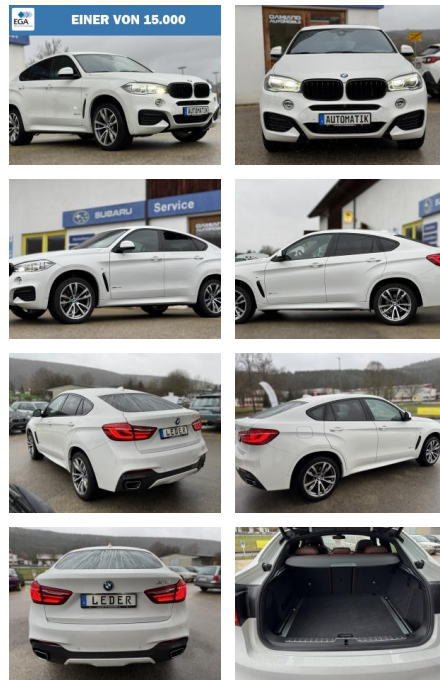




BMW X6xDrive40d *M-Technik**20" Felgen*LED*Soft-C...

DA04-ED2411-~~Angebotsnr.:~~



Erstzulassung:	Kilometer:	Farbe:	Leistung:	Kraftstoffart:
12.12.2017	62.000	Weiß	230 kW / 313 PS	Diesel

PREIS	FINANZIERUNGSBEISPIEL	
45.480 €	Laufzeit: 72 Monate	Anzahlung: 25 %
	Basis-Finanzierung:**	Mtl. Rate:
	Zielraten-Finanzierung:**	289 €

* Basisfinanzierung: Anzahlung: 11.370 Euro, Laufzeit: 72 Monate, Nettodarlehen: 34.110 Euro, Gesamtbetrag: 49.563 Euro, Zinssätze: 3.92% Sollz. (gebunden), 3.99% eff.
 ** Zielratenfinanzierung: Anzahlung: 11.370 Euro, Laufzeit: 72 Monate, Nettodarlehen: 34.110 Euro, Zielrate: 22.740 Euro, Gesamtbetrag: 51.151 Euro, Zinssätze: 3.92% Sollz. (gebunden), 3.99% eff.,
 Vermittlung für: Santander Consumer Bank
 Repräsentatives Beispiel gem. § 17 Abs. 4 PAngV. Diese Finanzierungsangebote sind Beispiele. Gerne ermitteln wir für Sie Ihr individuelles Angebot.

Ausstattung

Besonderheiten

- KD neu bei Auslieferung
- HU neu
- 1 Jahr Garantie auf Motor und Getriebe
- Garantie kann auf Wunsch im Umfang und Dauer erweitert werden
- Gerne nehmen wir Ihr Fahrzeug in Zahlung
- Finanzierung ohne Anzahlung möglich
- Winterkomplettäder können auf Wunsch für 400 EUR extra (
- **Sonderausstattung:**
- Ablage-Paket
- Außen-/Innenspiegel mit Abblendautomatik
- Außenausstattung: Shadow-Line Hochglanz
- Comfort-Paket
- Dachhimmel Anthrazit (BMW Individual)
- Fahrassistenten-System: Speed-Limit-Anzeige
- Fahrassistenten-System: Spurwechsel-Warnsystem

- Frontscheibe (Ausführung: Klimakomfort)
- Head-up-Display
- HiFi-Lautsprechersystem
- Innovations-Paket
- Instrumentenanzeige multifunktional
- Komfortsitze vorn elektr. verstellbar (mit Memory)
- Komfortzugang (Öffnungs- und Schließsystem)
- Lendenwirbelstütze Sitz vorn links und rechts elektr. verstellbar
- Lenkrad (Leder M-Technic)
- Rückfahrkamera
- Scheinwerfer LED mit adaptiver Lichtverteilung
- Sicherheitssystem Active Protection
- Sonnenschutzverglasung (hinten abgedunkelt)
- Sound-System Harman-Kardon
- Sport-Paket M / M-Technic
- Soft-Close-Automatik für Türen

- Surround-Kamerasystem (Surround View)
- LM-Felgen vorn/hinten: 10x20 / 11x20 (Doppelspeiche 469 M)
- Diebstahlsicherung für Räder (Felgenschlösser)
- Fahrassistenten-System: Driving Assistant
- Armauflage vorn
- Sitzheizung vorn und hinten
- Scheinwerfer-Reinigungsanlage (SRA)
- Sportsitze vorn

Sicherheit

- Geschwindigkeitsbegrenzungsanlage
- Notrufsystem
- Reifendruckkontrollsystem
- PDC Park Distance Control hinten
- Elektronische Parkbremse
- Anti-Blockiersystem ABS
- Antischlupfregelung ASC+T
- elektronische Stabilitätskontrolle (ESP / DSP)



STÄNDIG ÜBER 15.000 FAHRZEUGE IM BESTAND!