



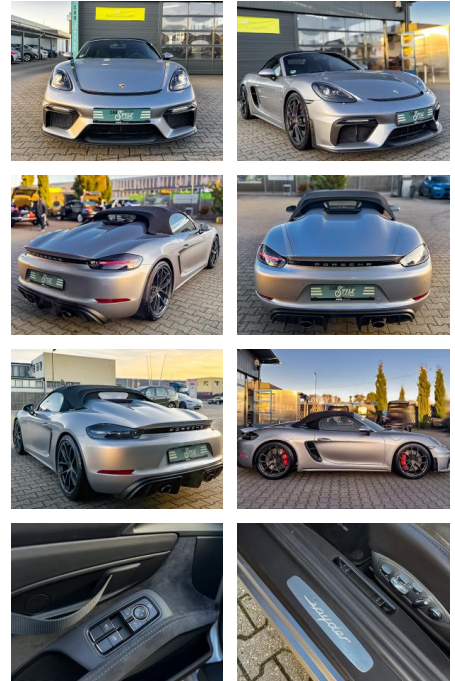
Ihr Ansprechpartner

**Herr Kadri Tunc**  
E-Mail: info@fehntjer-autozentrum.de  
Telefon: 04954 9559820

Fehntjer Autozentrum GmbH & Co. KG  
Dr. Warsing Straße 270 - 26802 Moormerland - Tel.: 04954 / 9559820

## Porsche Boxster SPYDER 4.0 SPORT CHRONO R.CAM SP...

CS01-KOMPOSITIONSPYDER



| Erstzulassung: | Kilometer: | Farbe: | Leistung:       | Kraftstoffart: |
|----------------|------------|--------|-----------------|----------------|
| 17.03.2020     | 15.455     | silber | 309 kW / 420 PS | Benzin         |

**PREIS**  
**93.890 €**

**FINANZIERUNGSBEISPIEL**  
Laufzeit: 72 Monate      Anzahlung: 25 %  
Basis-Finanzierung:\*      Mtl. Rate:  
Zielraten-Finanzierung:\*\*      **596 €**

\* Basisfinanzierung: Anzahlung: 23.473 Euro, Laufzeit: 72 Monate, Nettodarlehen: 70.418 Euro, Gesamtbetrag: 102.319 Euro, Zinssätze: 3.92% Sollz. (gebunden), 3.99% eff.  
\*\* Zielratenfinanzierung: Anzahlung: 23.473 Euro, Laufzeit: 72 Monate, Nettodarlehen: 70.418 Euro, Zielrate: 46.945 Euro, Gesamtbetrag: 105.597 Euro, Zinssätze: 3.92% Sollz. (gebunden), 3.99% eff.,

Vermittlung für: Santander Consumer Bank  
Repräsentatives Beispiel gem. § 17 Abs. 4 PAngV. Diese Finanzierungsangebote sind Beispiele. Gerne ermitteln wir für Sie Ihr individuelles Angebot.

## Ausstattung

### Besonderheiten

- Sport-Chrono-Paket
- Sport-Auspuffanlage
- Porsche Communications Management (PCM)
- Lenkrad (GT Sport - Alcantara / Race-Tex)
- Wegfahrsperr
- Navigationsmodul inkl. Connect Plus für Porsche Communications Management (PCM)
- Klimaautomatik 2-Zonen
- Sitzheizung vorn
- Dynamisches Kurvenlicht
- Geschwindigkeits-Regelanlage (Tempomat)
- Einschaltautomatik für Fahrlicht
- Reifendruck-Kontrollsystem
- Parkbremse elektrisch
- Sicherheitsgurte farbig
- Überrollbügel lackiert
- Lenksäulenverkleidung Leder
- Fahrassistenz-System: Verkehrszeichenerkennung

- Frontkamera
- Fahrassistenz-System: Tempolimit-Anzeige
- Antriebsart: Heckantrieb
- Tagfahrlicht 4-Punkt-LED
- Heckflügelspoiler
- Verglasung getönt
- Lenkrad (GT Sport - Alcantara / Race-Tex)
- Sicherheit**
- Geschwindigkeitsbegrenzungsanlage
- Notrufsystem
- Reifendruckkontrollsystem
- PDC Park Distance Control hinten
- Elektronische Parkbremse
- Anti-Blockiersystem ABS
- Antischlupfregelung ASC+T
- elektronische Stabilitätskontrolle (ESP / DSP)
- Servolenkung
- Geschwindigkeitsregelung (Tempomat)

- Alarmanlage
- Regensensor
- Wegfahrsperr
- Notbremsassistent
- Alarmanlage
- Servolenkung elektro-mechanisch
- Porsche Torque Vectoring (PTV)
- Leuchtweitenregelung automatisch
- Kopf-Airbag-System Porsche Side Impact Protection System (POSIP)
- Airbag Fahrer-/Beifahrerseite
- Diebstahlsicherung für Räder (Felgenschlösser)
- Reifen-Reparaturkit
- **Mittelkonsole**

### Multimedia

- Soundsystem
- USB
- Radio DAB
- Verkehrszeichenerkennung



**STÄNDIG ÜBER 15.000 FAHRZEUGE IM BESTAND!**