



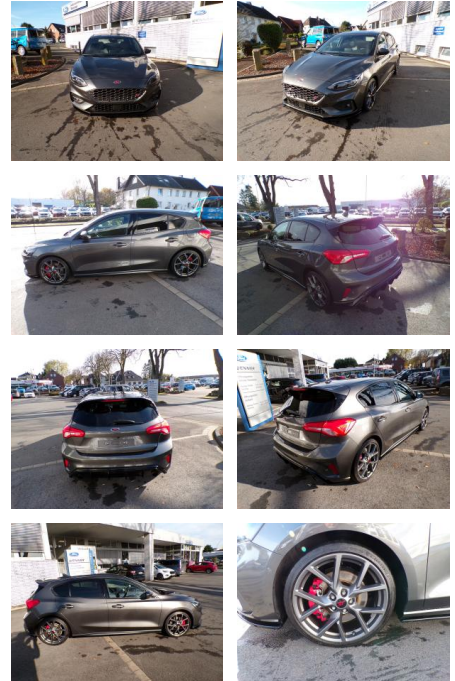
Ihr Ansprechpartner

**Herr Kadri Tunc**  
E-Mail: info@fehntjer-autozentrum.de  
Telefon: 04954 9559820

Fehntjer Autozentrum GmbH & Co. KG  
Dr. Warsing Straße 270 - 26802 Moormerland - Tel.: 04954 / 9559820

## Ford Focus ST/LED/19 ZOLL/TECHNO1

AW16-AW16-LA1980



Erstzulassung:	Kilometer:	Farbe:	Leistung:	Kraftstoffart:
20.08.2020	44.000	grau	206 kW / 280 PS	Benzin

**PREIS**  
**27.470 €**

### FINANZIERUNGSBEISPIEL

Laufzeit: 72 Monate      Anzahlung: 25 %  
Basis-Finanzierung:\*      Mtl. Rate:  
Zielraten-Finanzierung:\*\* **174 €**

\* Basisfinanzierung: Anzahlung: 6.868 Euro, Laufzeit: 72 Monate, Nettodarlehen: 20.603 Euro, Gesamtbetrag: 29.937 Euro, Zinssätze: 3.92% Sollz. (gebunden), 3.99% eff.  
\*\* Zielratenfinanzierung: Anzahlung: 6.868 Euro, Laufzeit: 72 Monate, Nettodarlehen: 20.603 Euro, Zielrate: 13.735 Euro, Gesamtbetrag: 30.896 Euro, Zinssätze: 3.92% Sollz. (gebunden), 3.99% eff.,

Vermittlung für: Santander Consumer Bank  
Repräsentatives Beispiel gem. § 17 Abs. 4 PAngV. Diese Finanzierungsangebote sind Beispiele. Gerne ermitteln wir für Sie Ihr individuelles Angebot.

## Ausstattung

### Sicherheit

- Abstandswarner
- Totwinkel-Assistent
- Anti-Blockiersystem ABS
- Antischlupfregelung ASC+T
- elektronische Stabilitätskontrolle (ESP / DSP)
- Servolenkung
- Regensensor
- Wegfahrsperre

### Multimedia

- Android Auto
- CarPlay
- USB
- Radio DAB
- Verkehrszeichenerkennung
- Freisprechen
- Navigation mit Bildschirm
- Bluetooth

### Komfort

- Berganfahrassistent
- Beheizbare Frontscheibe
- Beheizbares Lenkrad
- 2-Zonen-Klimaautomatik
- Innenspiegel automatisch abblendend
- Lederlenkrad
- Zentralverriegelung
- Fernbedienung Zentralverriegelung
- Bordcomputer
- Keyless Entry

### Interieur

- Winterpaket
- el. Fensterheber
- Armlehne vorne
- Sitzheizung

### Exterieur

- Sommerreifen
- Leichtmetallfelgen

- metallic

### Weiteres

- Blendfreies Fernlicht
- Lichtsensor
- elektrische Aussenspiegel
- Start Stop Automatik
- Top gepflegter Ford Focus ST in Magnetic-Grau!! Adaptive LED-Scheinwerfer
- Easy-Parking-Paket
- 19 Zoll Alufelge 5 Speichen
- Stylin-Paket
- Technologie-Paket 1. Verglasung hinten dunkel getönt
- Winter-Paket
- Navigationssystem
- Rückfahrkamera
- Abstandstempomat
- Launch-Control
- Spezielle Frontspoilerlippe und Seitenschwelleransatz und Heckeinsatz



**STÄNDIG ÜBER 15.000 FAHRZEUGE IM BESTAND!**