



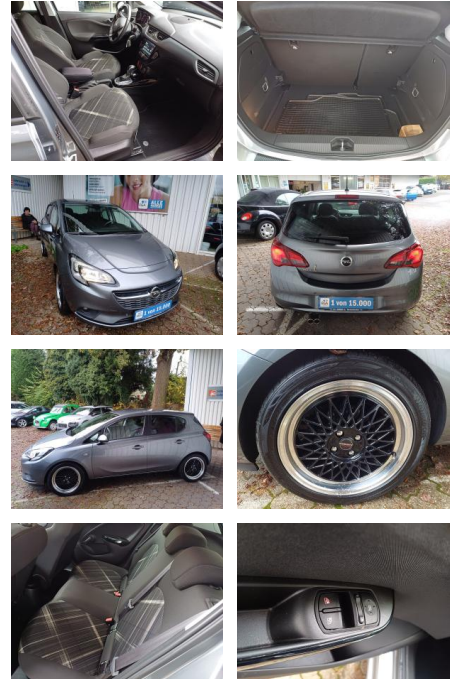
Ihr Ansprechpartner

**Herr Kadri Tunc**  
E-Mail: info@fehntjer-autozentrum.de  
Telefon: 04954 9559820

Fehntjer Autozentrum GmbH & Co. KG  
Dr. Warsing Straße 270 - 26802 Moormerland - Tel.: 04954 / 9559820

## Opel Corsa E 1,4 EXPETIO PLUS 4,0 INTELILINK PDC...

FL00-H6271H2Angebotsnr.:



**Erstzulassung:** 15.04.2019  
**Kilometer:** 16.850  
**Farbe:** Grau  
**Leistung:** 66 kW / 90 PS  
**Kraftstoffart:** Benzin

**PREIS**  
**14.590 €**

**FINANZIERUNGSBEISPIEL**  
Laufzeit: 72 Monate      Anzahlung: 25 %  
Basis-Finanzierung:\*      Mtl. Rate:  
Zielraten-Finanzierung:\*\*      Mtl. Rate: **93 €**

\* Basisfinanzierung: Anzahlung: 3.648 Euro, Laufzeit: 72 Monate, Nettodarlehen: 10.943 Euro, Gesamtbetrag: 15.900 Euro, Zinssätze: 3.92% Sollz. (gebunden), 3.99% eff.  
\*\* Zielratenfinanzierung: Anzahlung: 3.648 Euro, Laufzeit: 72 Monate, Nettodarlehen: 10.943 Euro, Zielrate: 7.295 Euro, Gesamtbetrag: 16.410 Euro, Zinssätze: 3.92% Sollz. (gebunden), 3.99% eff.,

Vermittlung für: Santander Consumer Bank  
Repräsentatives Beispiel gem. § 17 Abs. 4 PAngV. Diese Finanzierungsangebote sind Beispiele. Gerne ermitteln wir für Sie Ihr individuelles Angebot.

## Ausstattung

### Besonderheiten

- Winter-Paket
- Geschwindigkeits-Regelanlage (Tempomat)
- Sitzheizung vorn
- Parkpilotsystem hinten und vorne
- Rückfahrkamera
- Parkpilotsystem vorn und hinten
- Wärmeschutzverglasung hinten abgedunkelt (Solar-Protect)
- Lenkradheizung
- Navigationssystemfunktion in Verbindung mit kompatiblen Smartphones
- Klimaautomatik
- WINTERRÄDER AUF WUNSCH GEBRAUCHT
- Lenkrad heizbar
- LM-Felgen 6.5x16 (4-Doppelspeichen)

### Sicherheit

- Reifendruckkontrollsystem
- PDC Park Distance Control hinten
- Anti-Blockiersystem ABS

- Antischlupfregelung ASC+T
- elektronische Stabilitätskontrolle (ESP / DSP)
- Servolenkung
- Geschwindigkeitsregelung (Tempomat)
- Regensensor
- Kindersitzbefestigung
- PDC Park Distance Control vorne
- Notbremsassistent
- Isofix-Aufnahmen für Kindersitz an Rücksitz
- Airbag Beifahrerseite abschaltbar
- Airbag Fahrer-/Beifahrerseite
- Anti-Blockier-System (ABS)
- Bremsassistent
- Elektr. Bremskraftverteilung (EBD)
- Elektron. Stabilitäts-Programm Plus (ESP)
- Elektron. Traktionskontrolle
- Fahrassistenz-System: Berganfahr-Assistent (HSA. Hill Start

- Geschw.-Überwachung
- **Kopf-Airbag-System**
- Reifen-Reparaturkit
- Reifendruck-Kontrollsystem
- Seitenairbag vorn
- Elektron. Stabilitäts-Programm (ESP)
- Scheibenwischer mit Regensensor

### Multimedia

- Musikstreaming integriert
- USB
- Radio
- Freisprechen
- Navigation mit Bildschirm
- MP3 Anschluss
- Bluetooth
- Audiosystem CD 3.0 BT (Radio/CD-Player / Bluetooth)
- Vorrüstung Mobiltelefon/Handy mit Bluetooth-Schnittstelle
- Multimedia-Schnittstelle (USB / AUX-IN)



**STÄNDIG ÜBER 15.000 FAHRZEUGE IM BESTAND!**