



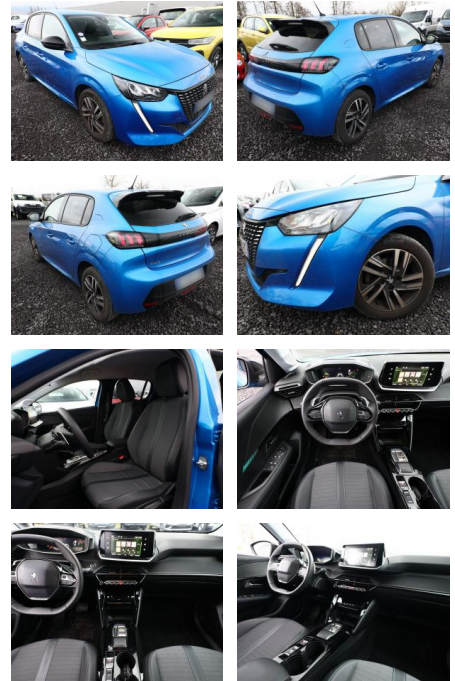
Ihr Ansprechpartner

Herr Kadri Tunc
E-Mail: info@fehntjer-autozentrum.de
Telefon: 04954 9559820

Fehntjer Autozentrum GmbH & Co. KG
Dr. Warsing Straße 270 - 26802 Moormerland - Tel.: 04954 / 9559820

Peugeot 208 1.2 PT 100 EAT8 Allure Pack LED PDC

AT27-GW-ABO **Angebotsnr.:**



Erstzulassung:	Kilometer:	Farbe:	Leistung:	Kraftstoffart:
31.08.2022	25.100	Blau	74 kW / 101 PS	Benzin

PREIS	FINANZIERUNGSBEISPIEL	
18.110 €	Laufzeit: 72 Monate Anzahlung: 25 %	* Basisfinanzierung: Anzahlung: 4.528 Euro, Laufzeit: 72 Monate, Nettodarlehen: 13.583 Euro, Gesamtbetrag: 19.736 Euro, Zinssätze: 3.92% Sollz. (gebunden), 3.99% eff.
	Basis-Finanzierung:** Mtl. Rate:	** Zielratenfinanzierung: Anzahlung: 4.528 Euro, Laufzeit: 72 Monate, Nettodarlehen: 13.583 Euro, Zielrate: 9.055 Euro, Gesamtbetrag: 20.369 Euro, Zinssätze: 3.92% Sollz. (gebunden), 3.99% eff.,
	Zielraten-Finanzierung:** Mtl. Rate: 115 €	Vermittlung für: Santander Consumer Bank Repräsentatives Beispiel gem. § 17 Abs. 4 PAngV. Diese Finanzierungsangebote sind Beispiele. Gerne ermitteln wir für Sie Ihr individuelles Angebot.

Ausstattung

Sicherheit

- PDC Park Distance Control hinten
- Anti-Blockiersystem ABS
- Antischlupfregelung ASC+T
- elektronische Stabilitätskontrolle (ESP / DSP)
- Servolenkung
- Regensensor
- Kindersitzbefestigung

Multimedia

- Radio

Komfort

- Zentralverriegelung
- Bordcomputer

Interieur

- Multifunktionslenkrad
- el. Fensterheber

Exterieur

- Leichtmetallfelgen
- metallic

Umwelt

- Partikelfilter

Weiteres

- Lichtsensor
- elektrische Aussenspiegel
- Start Stop Automatik
- Nichtraucher
- Sonderlackierung Vertigo-Blau
- Fahrassistenten-System: Aktiver Notbrems-Assistent (Active Safety Brake Plus)
- Kennzeichenleuchte LED
- Lautsprecher (6)
- LM-Felgen 16 Zoll
- Navigation in Verbindung mit dem Smartphone (über Apple CarPlay /

- Reifen 195/55 R16
- Schaltpunktanzeige
- USB Schnittstelle
- Fensterheber elektrisch hinten
- sequentiell
- mit Einklemmschutz (Fensterheber elektrisch vorn / Fensterheber elektrisch vorn links)
- Radioempfang digital (DAB+) (Radioempfang digital)
- Sitzbezug / Polsterung: Stoff/Kunstleder (Innenausstattung: Ziernähte farbig)
- Zentralverriegelung mit Fernbedienung (Fernbedienung für Zentralverriegelung)
- Außenspiegel elektr. verstell- und heizbar
- beide (Außenspiegel elektr. verstell- und heizbar
- links / Außenspiegel elektr. verstell- und heizbar
- rechts)



STÄNDIG ÜBER 15.000 FAHRZEUGE IM BESTAND!