



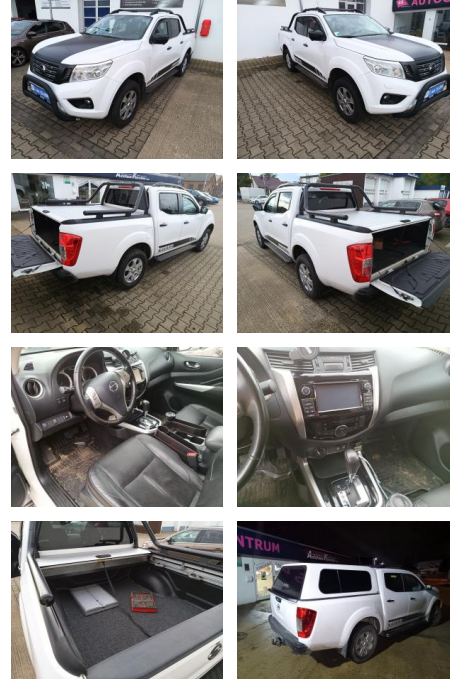
Ihr Ansprechpartner

**Herr Kadri Tunc**  
E-Mail: info@fehntjer-autozentrum.de  
Telefon: 04954 9559820

Fehntjer Autozentrum GmbH & Co. KG  
Dr. Warsing Straße 270 - 26802 Moormerland - Tel.: 04954 / 9559820

## Nissan Navara NP300 4x4 2.3 dCi Tekna Double Cab...

AK78-AK2410-011550260..



Erstzulassung:	Kilometer:	Farbe:	Leistung:	Kraftstoffart:
01.12.2019	95.000		140 kW / 190 PS	Diesel

**PREIS**  
**34.170 €**

### FINANZIERUNGSBEISPIEL

Laufzeit: 72 Monate      Anzahlung: 25 %  
Basis-Finanzierung:\*      Mtl. Rate:  
Zielraten-Finanzierung:\*\* **217 €**

\* Basisfinanzierung: Anzahlung: 8.543 Euro, Laufzeit: 72 Monate, Nettodarlehen: 25.628 Euro, Gesamtbetrag: 37.238 Euro, Zinssätze: 3.92% Sollz. (gebunden), 3.99% eff.  
\*\* Zielratenfinanzierung: Anzahlung: 8.543 Euro, Laufzeit: 72 Monate, Nettodarlehen: 25.628 Euro, Zielrate: 17.085 Euro, Gesamtbetrag: 38.431 Euro, Zinssätze: 3.92% Sollz. (gebunden), 3.99% eff.,

Vermittlung für: Santander Consumer Bank  
Repräsentatives Beispiel gem. § 17 Abs. 4 PAngV. Diese Finanzierungsangebote sind Beispiele. Gerne ermitteln wir für Sie Ihr individuelles Angebot.

## Ausstattung

### Sicherheit

- PDC Park Distance Control hinten
- Anti-Blockiersystem ABS
- elektronische Stabilitätskontrolle (ESP / DSP)
- Geschwindigkeitsregelung (Tempomat)
- Kindersitzbefestigung
- Allrad
- Einparkhilfe hinten
- Isofix-Aufnahmen für Kindersitz
- Anti-Blockier-System (ABS)
- Elektron. Stabilitäts-Programm (ESP)
- Antriebsart: Allradantrieb

### Multimedia

- el. Sitzverstellung
- Ausstattungs-Paket: Nissan Connect Navigationssystem mit Around View Monitor
- Sitz vorn links elektr. verstellbar

### Komfort

- Klimaautomatik
- Front-, Seiten- und weitere Airbags
- Zentralverriegelung
- Bordcomputer
- Automatik
- Fahrer-Informationssystem (FIS) mit Farbdisplay
- Klimaautomatik 2-Zonen
- Zentralverriegelung mit Fernbedienung
- Getriebe Automatik - (7-Stufen)

### Interieur

- Lederpolsterung
- Multifunktionslenkrad
- el. Fensterheber
- Armlehne vorne
- Sitzheizung
- Audiobedienung am Lenkrad
- Mittelarmlehne vorn
- Sitzheizung vorn

- Sitzbezug / Polsterung: Leder
- Fensterheber elektrisch vorn
- Fensterheber elektrisch hinten

### Exterieur

- Tagfahrlicht
- Leichtmetallfelgen
- Geschwindigkeitsregelung (Tempomat)
- Tagfahrlicht
- Geschwindigkeits-Regelanlage (Tempomat)
- LM-Felgen 7x18



**STÄNDIG ÜBER 15.000 FAHRZEUGE IM BESTAND!**