



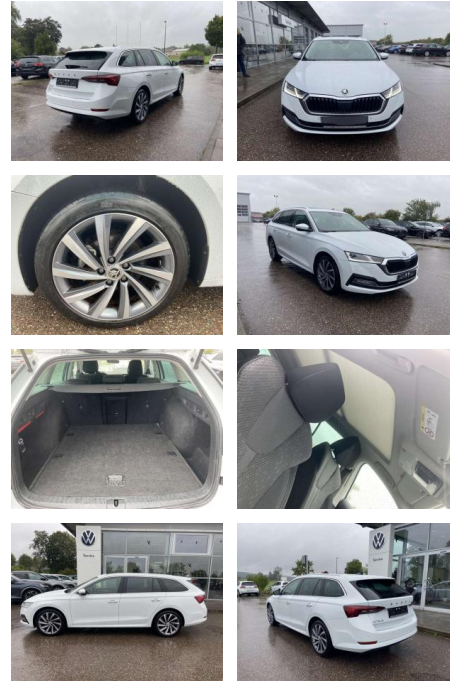
Ihr Ansprechpartner

**Herr Kadri Tunc**  
E-Mail: info@fehntjer-autozentrum.de  
Telefon: 04954 9559820

Fehntjer Autozentrum GmbH & Co. KG  
Dr. Warsing Straße 270 - 26802 Moormerland - Tel.: 04954 / 9559820

## Skoda Octavia Combi 2.0 TDI DSG Style AHK+18"

SS00-159213AAngebotsnr.:



Erstzulassung:	Kilometer:	Farbe:	Leistung:	Kraftstoffart:
01.05.2021	54.740		110 kW / 150 PS	Benzin

**PREIS**  
**28.370 €**

**FINANZIERUNGSBEISPIEL**  
Laufzeit: 72 Monate      Anzahlung: 25 %  
Basis-Finanzierung:\*      Mtl. Rate:  
Zielraten-Finanzierung:\*\* **180 €**

\* Basisfinanzierung: Anzahlung: 7.093 Euro, Laufzeit: 72 Monate, Nettodarlehen: 21.278 Euro, Gesamtbetrag: 30.917 Euro, Zinssätze: 3.92% Sollz. (gebunden), 3.99% eff.  
\*\* Zielratenfinanzierung: Anzahlung: 7.093 Euro, Laufzeit: 72 Monate, Nettodarlehen: 21.278 Euro, Zielrate: 14.185 Euro, Gesamtbetrag: 31.908 Euro, Zinssätze: 3.92% Sollz. (gebunden), 3.99% eff.,

Vermittlung für: Santander Consumer Bank  
Repräsentatives Beispiel gem. § 17 Abs. 4 PAngV. Diese Finanzierungsangebote sind Beispiele. Gerne ermitteln wir für Sie Ihr individuelles Angebot.

## Ausstattung

### Sicherheit

- Anti-Blockiersystem ABS

### Multimedia

- Radio

### Interieur

- Sitzheizung vorne Climatronic
- Mittelarmlehne vorne Kindersicherung elektrisch betätigt el.
- Lendenwirbelstützen vorne Variables Ladebodenkonzept Rücksitzbanklehne geteilt umlegbar mit Mittelarmlehne
- Komfortsitze vorne Vordersitze el. einstellbar mit Memory Isofix
- Rücksitzbank und Beifahrersitz

### Exterieur

- Panoramaschiebedach elektrisch
- abnehmbare Anhängerkupplung beheizbare Scheibenwaschdüsen vorne abgedunkelte

- animiert Licht- und Regensensor
- Tagfahrlicht Nebelscheinwerfer mit Abbiegelicht Kurvenfahrlicht Technik: Seitenairbags vorne Einparkhilfe vorne und hinten Sprachsteuerung Front Assist mit Warnen und Bremsen auf Fahrzeuge
- Fußgänger und Radfahrer Scheckheftgepflegt Servotronic Berganfahrassistent 4 x elektrische Fensterheber el. Differenzialsperre (XDS) Verkehrszeichenerkennung Reifendruckkontrolle Start-Stop-Automatik autom. Distanzregelung ACC (Abstandstempomat) el. Parkbremse inkl. AutoHold-Funktion SCR (AdBlue) Pannenset Spurwechselassistent Müdigkeitserkennung Keyless Advanced - schlüsselloses Schließ- und Startsystem e-Call Notrufsystem Euro 6d-ISC-FCM Fahrassistent Travel Assist

- Samstags bis 16:00 Uhr geöffnet. Gerne beraten wir Sie über günstige Finanzierungsmodelle und nehmen Ihr derzeitiges Fahrzeug in Zahlung. [www.auto-schuechl.de/finanzierung](http://www.auto-schuechl.de/finanzierung) Irrtümer
- Änderungen oder Zwischenverkauf vorbehalten. [www.auto-schuechl.de](http://www.auto-schuechl.de)

### Weiteres

- Diesel
- Pakete: 7-Gang-DSG-Automatikgetriebe



**STÄNDIG ÜBER 15.000 FAHRZEUGE IM BESTAND!**