



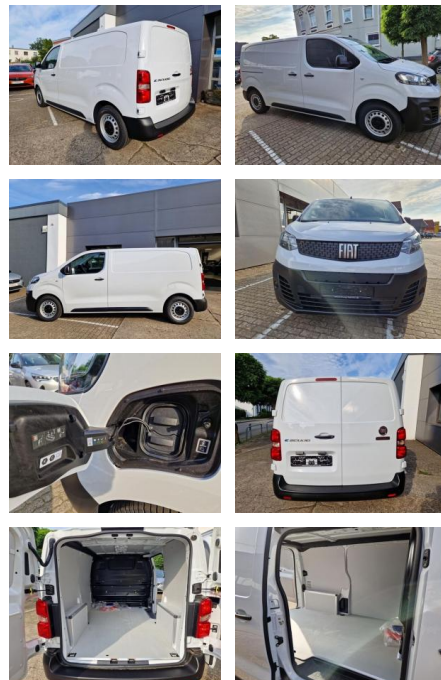
Ihr Ansprechpartner

Herr Kadri Tunc
E-Mail: info@fehntjer-autozentrum.de
Telefon: 04954 9559820

Fehntjer Autozentrum GmbH & Co. KG
Dr. Warsing Straße 270 - 26802 Moormerland - Tel.: 04954 / 9559820

Fiat Scudo KaWa Elektro 75kWh L + Navi +

AH32-PZ042033 Angebotssnr.:



Erstzulassung:	Kilometer:	Farbe:	Leistung:	Kraftstoffart:
01.08.2023	3.134	Weiß	100 kW / 136 PS	Elektro

PREIS 46.070 €	FINANZIERUNGSBEISPIEL		<small>* Basisfinanzierung: Anzahlung: 11.518 Euro, Laufzeit: 72 Monate, Nettodarlehen: 34.553 Euro, Gesamtbetrag: 50.206 Euro, Zinssätze: 3.92% Sollz. (gebunden), 3.99% eff. ** Zielratenfinanzierung: Anzahlung: 11.518 Euro, Laufzeit: 72 Monate, Nettodarlehen: 34.553 Euro, Zielrate: 23.035 Euro, Gesamtbetrag: 51.815 Euro, Zinssätze: 3.92% Sollz. (gebunden), 3.99% eff., Vermittlung für: Santander Consumer Bank Repräsentatives Beispiel gem. § 17 Abs. 4 PAngV. Diese Finanzierungsangebote sind Beispiele. Gerne ermitteln wir für Sie Ihr individuelles Angebot.</small>
	Laufzeit: 72 Monate	Anzahlung: 25 %	
	Basis-Finanzierung:*	Mtl. Rate:	
	Zielraten-Finanzierung:**	293 €	

Ausstattung

Sicherheit

- PDC Park Distance Control hinten
- Anti-Blockiersystem ABS
- elektronische Stabilitätskontrolle (ESP / DSP)
- Servolenkung
- Wegfahrsperre

Multimedia

- Radio
- Navigation mit Bildschirm
- MP3 Anschluss
- Head UP Display
- Bluetooth

Komfort

- Zentralverriegelung
- Bordcomputer

Interieur

- Multifunktionslenkrad

- el. Fensterheber

Exterieur

- Nebelscheinwerfer

Weiteres

- elektrische Aussenspiegel
- Nichtraucher
- * 1. Irrtümer & Zwischenverkauf vorbehalten
- **Ausstattungsbeschreibung dient nicht automatisch als zugesicherte Beschaffenheit des Fahrzeugs bei Abschluss des KV**
- ABS+ESP+EBS+TC
- **Einparkhilfe hinten**
- Reifen Reparatur-Kit
- Schiebetür Beifahrerseite
- Gepäckraumabtrennung
- Sommerreifen
- Reifendruckkontrollsystem

- **Elektrische Fensterheber vorne**
- **Seitenspiegel elektrisch verstellbar**
- **Mittelarmlehne**
- Stoffsitze
- schwarze Innenausstattung
- **Sitzhöhereinstellung Fahrerseite**
- Fahrzeuglackierung
- weiß
- Automatikgetriebe
- Elektrofahrzeug
- Garantie
- Scheckheftgepflegt
- HU/AU neu
- Deutsche Ausführung
- Nichtraucherfahrzeug
- Energieeffizienzlabel(ENKV)
- Neufahrzeug
- Schadstoffklasse Euro 6d
- Kastenwagen
- Frontantrieb
- Batterie gekauft



STÄNDIG ÜBER 15.000 FAHRZEUGE IM BESTAND!