



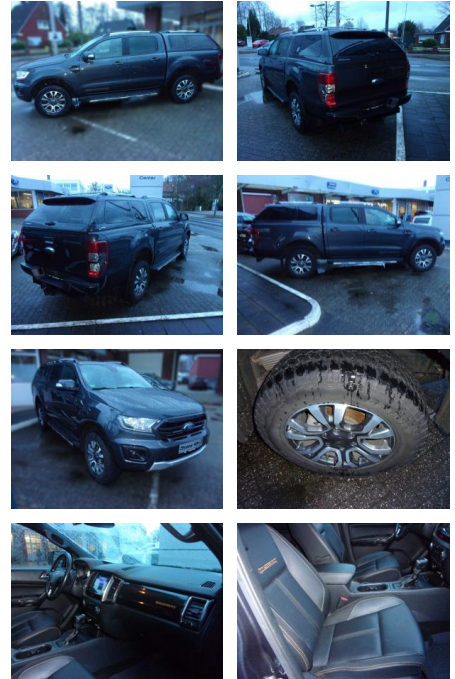
Ihr Ansprechpartner

Herr Kadri Tunc
E-Mail: info@fehntjer-autozentrum.de
Telefon: 04954 9559820

Fehntjer Autozentrum GmbH & Co. KG
Dr. Warsing Straße 270 - 26802 Moormerland - Tel.: 04954 / 9559820

Ford Ranger 4x4 Wildtrak Doppelkabine Hardtop

AA19-86977 **Angebotsnr.:**



Erstzulassung:	Kilometer:	Farbe:	Leistung:	Kraftstoffart:
11.07.2019	106.303	Diverse	156 kW / 212 PS	Diesel

PREIS	FINANZIERUNGSBEISPIEL	
35.960 €	Laufzeit: 72 Monate	Anzahlung: 25 %
	Basis-Finanzierung:*	Mtl. Rate:
	Zielraten-Finanzierung:**	228 €

* Basisfinanzierung: Anzahlung: 8.990 Euro, Laufzeit: 72 Monate, Nettodarlehen: 26.970 Euro, Gesamtbetrag: 39.188 Euro, Zinssätze: 3.92% Sollz. (gebunden), 3.99% eff.
 ** Zielratenfinanzierung: Anzahlung: 8.990 Euro, Laufzeit: 72 Monate, Nettodarlehen: 26.970 Euro, Zielrate: 17.980 Euro, Gesamtbetrag: 40.444 Euro, Zinssätze: 3.92% Sollz. (gebunden), 3.99% eff.,
 Vermittlung für: Santander Consumer Bank
 Repräsentatives Beispiel gem. § 17 Abs. 4 PAngV. Diese Finanzierungsangebote sind Beispiele. Gerne ermitteln wir für Sie Ihr individuelles Angebot.

Ausstattung

Sicherheit

- Müdigkeitswarnsystem
- Notbremsassistent
- Notrufsystem
- Reifendruckkontrollsystem

Multimedia

- USB
- Verkehrszeichenerkennung
- Sprachsteuerung

Komfort

- Berganfahrassistent
- Beheizbare Frontscheibe
- Elektrische Heckklappe
- Lederlenkrad
- Keyless Entry

Weiteres

- Diesel
- Interne Fahrzeugnr.: 6FPXXMJ2PKD86977 *

- Doppelkabine * Kindersicherung elektrisch * Klimaautomatik 2-Zonen * Knieairbag Fahrerseite * Kopf-Schulter-Airbag vorn und hinten * Kopfstützen hinten * Kühlergrill im Sport-Design * Laderaum-Paket 11 * Laderaumschienen * Laderaumwanne * Lendenwirbelstütze Sitz vorn links * Lenkrad (Leder) mit Multifunktion * Lenksäule (Lenkrad) höhenverstellbar * Metallic-Lackierung * Mittelkonsole Premium * Modellpflege (2) * Motor 2
- 0 Ltr. - 156 kW TDCi Panther KAT * Nebelscheinwerfer LED * Off-Road-Paket * Parkpilotsystem hinten * Radstand 3220 mm * Reifendruck-Kontrollsystem * Reserverad in Fahrbereifung * Rußpartikelfilter * Schadstoffarm nach Abgasnorm Euro 6 * Schalt-/Wählhebelgriff Leder * Schmutzfänger hinten * Schmutzfänger

