



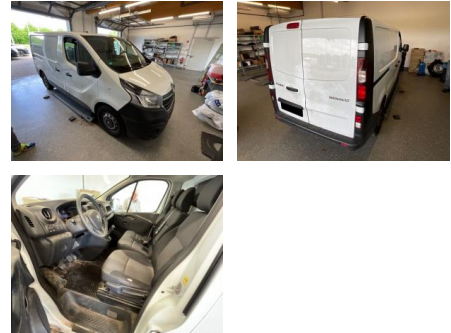
Ihr Ansprechpartner

Herr Kadri Tunc
E-Mail: info@fehntjer-autozentrum.de
Telefon: 04954 9559820

Fehntjer Autozentrum GmbH & Co. KG
Dr. Warsing Straße 270 - 26802 Moormerland - Tel.: 04954 / 9559820

Renault Trafic 1.6 dCi 95 L1H1 2,8t Holz

AT27-GW-AST40 Gebotsnr.:



Erstzulassung:	Kilometer:	Farbe:	Leistung:	Kraftstoffart:
16.12.2019	29.357	Weiß	70 kW / 95 PS	Diesel

PREIS
16.740 €

FINANZIERUNGSBEISPIEL

Laufzeit: 72 Monate Anzahlung: 25 %
Basis-Finanzierung:* Mtl. Rate:
Zielraten-Finanzierung:** **106 €**

* Basisfinanzierung: Anzahlung: 4.185 Euro, Laufzeit: 72 Monate, Nettodarlehen: 12.555 Euro, Gesamtbetrag: 18.243 Euro, Zinssätze: 3.92% Sollz. (gebunden), 3.99% eff.
** Zielratenfinanzierung: Anzahlung: 4.185 Euro, Laufzeit: 72 Monate, Nettodarlehen: 12.555 Euro, Zielrate: 8.370 Euro, Gesamtbetrag: 18.827 Euro, Zinssätze: 3.92% Sollz. (gebunden), 3.99% eff.,

Vermittlung für: Santander Consumer Bank
Repräsentatives Beispiel gem. § 17 Abs. 4 PAngV. Diese Finanzierungsangebote sind Beispiele. Gerne ermitteln wir für Sie Ihr individuelles Angebot.

Ausstattung

Sicherheit

- Anti-Blockiersystem ABS
- Antischlupfregelung ASC+T
- elektronische Stabilitätskontrolle (ESP / DSP)
- Servolenkung
- Wegfahrsperrung

Komfort

- Zentralverriegelung
- Bordcomputer

Interieur

- el. Fensterheber

Umwelt

- Partikelfilter

Weiteres

- Diesel
- Lichtsensor

- elektrische Aussenspiegel
- Start Stop Automatik
- Nichtraucher
- Holzfußboden im Laderaum
- Laderaumtrennwand mit Fenster
- Batterie 85 Ah
- Drehzahlmesser
- Heckflügeltüren ohne Verglasung
- Karosserie/Aufbau: Kasten
- Kraftstofftank: 80 Ltr.
- Lenksäule (Lenkrad) verstellbar
- Modellpflege
- Motor 1
- 6 Ltr. - 70 kW dCi Diesel Energy
- Nebelschlussleuchte
- Pollenfilter
- Radiobereitgung
- Radstand 3098 mm
- Reifen-Reparaturset
- Schadstoffarm nach Abgasnorm Euro 6
- Schiebetür Lade-/Fahrgastraum rechts

- Sitzbezug / Polsterung: Stoff
- Sitze im Fahrerhaus: Beifahrerdoppelsitz
- Sitze im Fahrerhaus: Fahrersitz 3-fach verstellbar
- Vorrüstung für Elektrik Aufbau
- Anti-Blockier-System (ABS)
- Antriebs-Schlupfregelung (ASR)
- Antriebsart: Frontantrieb
- Elektron. Stabilitäts-Programm (ESP)
- Wegfahrsperrung
- Getriebe 6-Gang
- Airbag Fahrerseite
- Fensterheber elektrisch vorn
- Verzurrosen Laderaumboden
- Zentralverriegelung mit Fernbedienung
- Bordcomputer
- Wärmeschutzverglasung
- Servolenkung
- Außenspiegel elektr. verstell- und heizbar
- Einschaltautomatik für Fahrlicht



STÄNDIG ÜBER 15.000 FAHRZEUGE IM BESTAND!