



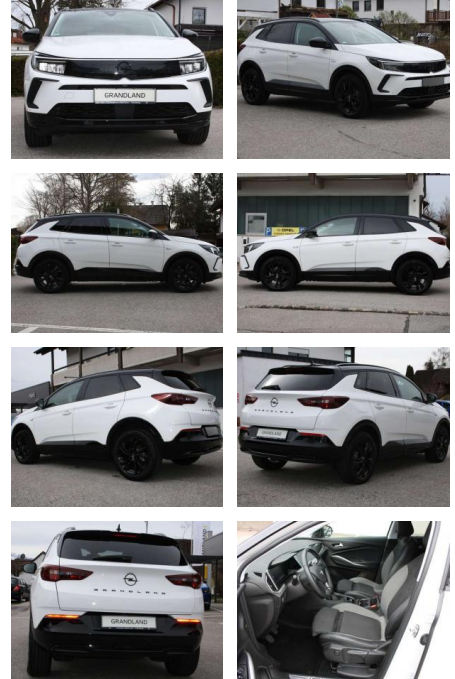
Ihr Ansprechpartner

**Herr Kadri Tunc**  
E-Mail: info@fehntjer-autozentrum.de  
Telefon: 04954 9559820

Fehntjer Autozentrum GmbH & Co. KG  
Dr. Warsing Straße 270 - 26802 Moormerland - Tel.: 04954 / 9559820

## Opel Grandland GS

AH91-11480400 Gebotsnr.:



Erstzulassung:	Kilometer:	Farbe:	Leistung:	Kraftstoffart:	Verbr. komb.	CO2-Emission	CO2-Klasse (WLTP)
01.12.2022	14.690	Weiß	96 kW / 131 PS	Benzin	6,1 l/100km	139 g/km	E

**PREIS**  
**25.600 €**

### FINANZIERUNGSBEISPIEL

Laufzeit: 72 Monate      Anzahlung: 25 %  
Basis-Finanzierung:\*      Mtl. Rate:  
Zielraten-Finanzierung:\*\* **163 €**

\* Basisfinanzierung: Anzahlung: 6.400 Euro, Laufzeit: 72 Monate, Nettodarlehen: 19.200 Euro, Gesamtbetrag: 27.898 Euro, Zinssätze: 3.92% Sollz. (gebunden), 3.99% eff.  
\*\* Zielratenfinanzierung: Anzahlung: 6.400 Euro, Laufzeit: 72 Monate, Nettodarlehen: 19.200 Euro, Zielrate: 12.800 Euro, Gesamtbetrag: 28.792 Euro, Zinssätze: 3.92% Sollz. (gebunden), 3.99% eff.,

Vermittlung für: Santander Consumer Bank  
Repräsentatives Beispiel gem. § 17 Abs. 4 PAngV. Diese Finanzierungsangebote sind Beispiele. Gerne ermitteln wir für Sie Ihr individuelles Angebot.

## Ausstattung

### Sicherheit

- Frontairbags und Seitenairbags
- Fahrer und Beifahrer
- Kopfairbags
- vorn und hinten außen
- Berg-Anfahr-Assistent
- Geschwindigkeitsregler und Geschwindigkeitsbegrenzer Vorrüstung für Kindersitzbefestigungssystem ISOFIX
- inkl. Top Tether Befestigungsösen
- hinten außen Spurhalteassistent
- Rückfahrkamera Frontkollisionswarner mit Automatischer Gefahrenbremsung
- Verkehrsschilderkennung
- Reifendruck-Warnung Antiblockiersystem (ABS) Design (Interieur/Exterieur) Jade Weiß Lackierung 18" Alufelgen in Hochglanzschwarz Unterfahrschutz-Optik
- vorn und hinten in Hochglanzschwarz
- Stoßfänger und Seitenverkleidungen in Hochglanzschwarz
- Rücksitzlehne im

- "Grandland"-Schriftzug am Heck in Hochglanzschwarz
- Dach-Designlinie in Schwarz Dekorleisten
- Dax/Palladium Medium Solar Protect Wärmeschutzverglasung Dach und Außenspiegel in Diamant Schwarz Licht & amp Sicht LED-Scheinwerfer
- Ambientebeleuchtung Regensensor
- vorn LED-Tagfahrlicht Innenrückspiegel
- automatisch abblendend LED-Rückleuchten
- Automatisches Abblendlicht inkl. Tunnelerkennung
- Leseleuchten hinten
- Fernlichtassistent
- Konnektivität und Infotainment Multimedia Navi Pro inkl. 10-Touchscreen-Farbdisplay DAB+ (digitaler Radioempfang) Android Auto/Apple CarPlay
- Volldigitales 12" Fahrerinfodisplay
- Freisprecheinrichtung via Bluetooth-Schnittstelle
- Bluetooth Audiostreaming
- USB-Schnittstelle
- Klima und Heizung
- Beheizbares Lenkrad

- mehrstufig
- Fahrer und Beifahrer
- Zwei-Zonen-Klimaautomatik
- Beheizbare Windschutzscheibe
- Komfort- und sonstige Ausstattung
- Außenspiegel
- elektrisch einstell- und beheizbar
- Außenspiegel elektrisch anklappbar
- Bordcomputer
- Ergonomischer Aktiv-Sitz
- zertifiziert von der Aktion Gesunder Rücken (AGR)
- Fahrer und Beifahrer Fensterheber
- elektrisch
- vorn und hinten Start/Stop System
- Bordcomputer
- Zentralverriegelung inkl. Funkfernbedienung
- 2 Zündschlüssel
- beide klappbar
- 6-Gang-Schaltgetriebe
- Mittelarmlehne
- verschiebbar
- vorn
- inkl. Staufächern und Getränkehaltern
- Was Sie sonst noch wissen sollten:



**STÄNDIG ÜBER 15.000 FAHRZEUGE IM BESTAND!**