



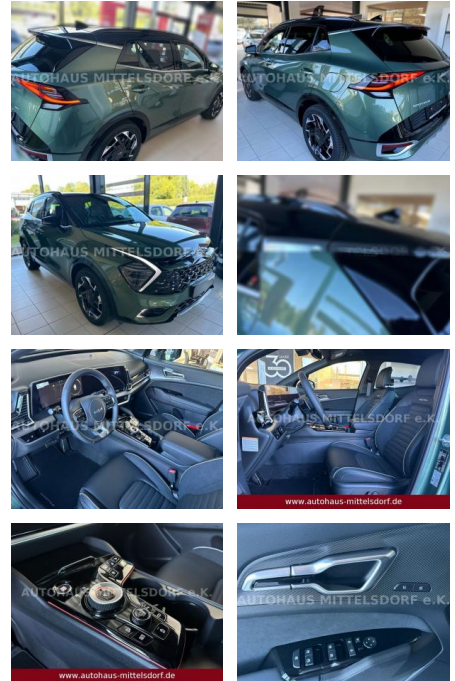
Ihr Ansprechpartner

**Herr Kadri Tunc**  
E-Mail: info@fehntjer-autozentrum.de  
Telefon: 04954 9559820

Fehntjer Autozentrum GmbH & Co. KG  
Dr. Warsing Straße 270 - 26802 Moormerland - Tel.: 04954 / 9559820

## Kia Sportage 1,6 T-GDI 132 AWD Eco-Dyn.+

AM63-849      **Angebotsnr.:**



Erstzulassung:	Kilometer:	Farbe:	Leistung:	Kraftstoffart:
24.11.2023	2.000	Diverse	132 kW / 179 PS	Benzin

PREIS	FINANZIERUNGSBEISPIEL	
<b>43.110 €</b>	Laufzeit: 72 Monate      Anzahlung: 25 %	* Basisfinanzierung: Anzahlung: 10.778 Euro, Laufzeit: 72 Monate, Nettodarlehen: 32.333 Euro, Gesamtbetrag: 46.981 Euro, Zinssätze: 3.92% Sollz. (gebunden), 3.99% eff. ** Zielratenfinanzierung: Anzahlung: 10.778 Euro, Laufzeit: 72 Monate, Nettodarlehen: 32.333 Euro, Zielrate: 21.555 Euro, Gesamtbetrag: 48.486 Euro, Zinssätze: 3.92% Sollz. (gebunden), 3.99% eff., Vermittlung für: Santander Consumer Bank Repräsentatives Beispiel gem. § 17 Abs. 4 PAngV. Diese Finanzierungsangebote sind Beispiele. Gerne ermitteln wir für Sie Ihr individuelles Angebot.
	Basis-Finanzierung:*      Mtl. Rate:	
	Zielraten-Finanzierung:** <b>274 €</b>	

## Ausstattung

### Sicherheit

- Notbremsassistent
- Notrufsystem
- Reifendruckkontrollsystem
- Spurhalteassistent

### Multimedia

- USB
- Sprachsteuerung
- Touchscreen

### Komfort

- Berganfahrassistent
- Beheizbares Lenkrad
- Elektrische Heckklappe
- Lederlenkrad
- Lordosenstütze
- Keyless Entry

### Innenraum

- Sitzbelüftung

### Weiteres

- Schaltwippen
- \* 3-Punkt-Gurte an allen Sitzplätzen \*
- Adaptive Dual-LED-Scheinwerfer \* Airbag: 2 Frontairbags \* Airbag: 2 Seitenairbags \* Airbag: 2 Vorhangairbags \* Airbag: Mittenairbag \* Aktives Bremslicht \* Allradantrieb elektronisch geregelt \* Aluminium-Sportpedale \* Ambientebeleuchtung \* Antiblockiersystem (ABS) \* Außenspiegel elektr. verstellbar/beheizt \* Außenspiegel elektrisch anklappbar \* Außenspiegel mit integrierten Blinkl. \* Bergabfahrhilfe \* Berganfahrhilfe \* Colorglas \* DAB+ \* Dachantenne (Shark-Design) \* Dachhimmel und Säulenverkleidung in Schw \* Dachkonsole vorn mit Lesespots \* Dachreling \* Dritte Bremsleuchte mit LED \* Drive Mode Select \* Dämmerungssensor \* ESC mit TCS \*

- sensorgesteuert \* Elektronische Parkbremse (EPB) \*
- Energie-Regenerationssystem (AMS) \*
- Fahrwerk: Elektronische Dämpferkontrolle \*
- Frontkollisionswarner (FCA) \*
- Fußmattenset \* Gangwahl-Drehschalter (Shift by Wire) \*
- Gegenlenkunterstützung (VSM) \*
- Gepäcknetzösen im Gepäckraum \*
- Gepäckraumabdeckung \*
- Gepäckraumbeleuchtung \*
- Geschwindigkeitsbegrenzer \*
- Geschwindigkeitsregelanlage \* Getriebe 7-Stufen-Automatik \* Heckscheibe beheizbar \* ISOFIX-Halterungen an äußeren Rücksitzen \* Induktive Ladestation für Smartphones \*
- Innenraumbeleuchtung \* Innenspiegel selbstabblendend \* Insassenalarm (Rear Seat Alert)

