



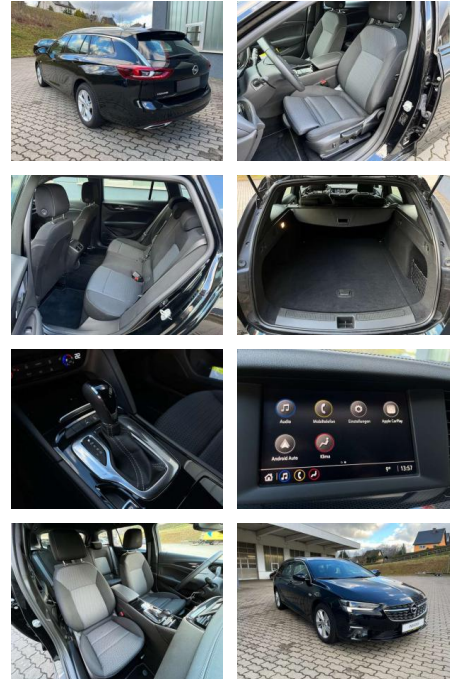
Ihr Ansprechpartner

Herr Kadri Tunc
E-Mail: info@fehntjer-autozentrum.de
Telefon: 04954 9559820

Fehntjer Autozentrum GmbH & Co. KG
Dr. Warsing Straße 270 - 26802 Moormerland - Tel.: 04954 / 9559820

Opel Insignia Elegance mit AHZV, beh.

AN10-30686 **Angebotsnr.:**



Erstzulassung:	Kilometer:	Farbe:	Leistung:	Kraftstoffart:
01.11.2021	8.201	Schwarz	128 kW / 174 PS	Benzin

PREIS
33.740 €

FINANZIERUNGSBEISPIEL

Laufzeit: 72 Monate Anzahlung: 25 %
Basis-Finanzierung:* Mtl. Rate:
Zielraten-Finanzierung:** **214 €**

* Basisfinanzierung: Anzahlung: 8.435 Euro, Laufzeit: 72 Monate, Nettodarlehen: 25.305 Euro, Gesamtbetrag: 36.769 Euro, Zinssätze: 3.92% Sollz. (gebunden), 3.99% eff.
** Zielratenfinanzierung: Anzahlung: 8.435 Euro, Laufzeit: 72 Monate, Nettodarlehen: 25.305 Euro, Zielrate: 16.870 Euro, Gesamtbetrag: 37.947 Euro, Zinssätze: 3.92% Sollz. (gebunden), 3.99% eff.,

Vermittlung für: Santander Consumer Bank
Repräsentatives Beispiel gem. § 17 Abs. 4 PAngV. Diese Finanzierungsangebote sind Beispiele. Gerne ermitteln wir für Sie Ihr individuelles Angebot.

Ausstattung

Sicherheit

- Reifendruckkontrollsystem
- PDC Park Distance Control hinten
- Anti-Blockiersystem ABS
- Antischlupfregelung ASC+T
- elektronische Stabilitätskontrolle (ESP / DSP)
- Geschwindigkeitsregelung (Tempomat)
- Regensensor
- Wegfahrsperre
- Kindersitzbefestigung
- PDC Park Distance Control vorne
- Spurhalteassistent
- Notbremsassistent

Multimedia

- Radio DAB
- Verkehrszeichenerkennung
- Radio
- Freisprechen
- MP3 Anschluss

Bluetooth

Komfort

- Berganfahrassistent
- Beheizbare Frontscheibe
- Beheizbares Lenkrad
- 4-Zonen-Klimaautomatik
- Lederlenkrad
- Zentralverriegelung
- Fernbedienung Zentralverriegelung
- Bordcomputer
- Automatik

Interieur

- Multifunktionslenkrad
- el. Fensterheber
- Sitzheizung
- Standheizung

Exterieur

- Anhängerkupplung fest

Tagfahrlicht

- Kurvenlicht
- Leichtmetallfelgen
- metallic
- Geschwindigkeitsregelung (Tempomat)
- Nebelscheinwerfer

Umwelt

- Partikelfilter

Weiteres

- Lichtsensor
- elektrische Aussenspiegel
- Nichtraucher
- Sonderausstattung: Allwetter-/ Ganzjahresreifen Anhängerkupplung (Kugelkopf schwenkbar) Elektrische Schnellheizung (Quickheat) Gepäckraum-Abtrennung (Netz) Metallic-/Mineraleffekt-Lackierung Winter-Paket Serienausstattung:



STÄNDIG ÜBER 15.000 FAHRZEUGE IM BESTAND!