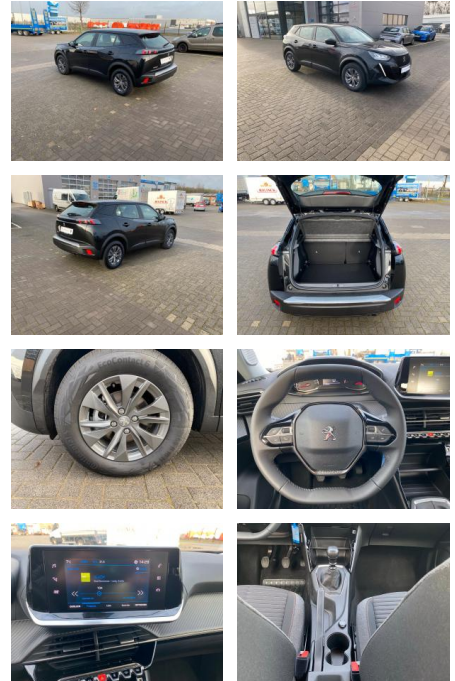




Peugeot 2008 Active Pack, Klimaautomatik, Navi

SS01-36003703 Angebotsnr.:



Erstzulassung:	Kilometer:	Farbe:	Leistung:	Kraftstoffart:
01.07.2022	16.890		74 kW / 101 PS	Benzin

PREIS
18.710 €

FINANZIERUNGSBEISPIEL

Laufzeit: 72 Monate Anzahlung: 25 %
Basis-Finanzierung:* Mtl. Rate:
Zielraten-Finanzierung:** **119 €**

* Basisfinanzierung: Anzahlung: 4.678 Euro, Laufzeit: 72 Monate, Nettodarlehen: 14.033 Euro, Gesamtbetrag: 20.390 Euro, Zinssätze: 3.92% Sollz. (gebunden), 3.99% eff.
** Zielratenfinanzierung: Anzahlung: 4.678 Euro, Laufzeit: 72 Monate, Nettodarlehen: 14.033 Euro, Zielrate: 9.355 Euro, Gesamtbetrag: 21.043 Euro, Zinssätze: 3.92% Sollz. (gebunden), 3.99% eff.,

Vermittlung für: Santander Consumer Bank
Repräsentatives Beispiel gem. § 17 Abs. 4 PAngV. Diese Finanzierungsangebote sind Beispiele. Gerne ermitteln wir für Sie Ihr individuelles Angebot.

Ausstattung

Sicherheit

- Müdigkeitswarnsystem
- PDC Park Distance Control hinten
- Anti-Blockiersystem ABS
- Antischlupfregelung ASC+T
- elektronische Stabilitätskontrolle (ESP / DSP)
- Servolenkung
- Regensensor
- Kindersitzbefestigung
- Spurhalteassistent

Multimedia

- USB
- Verkehrszeichenerkennung
- Sprachsteuerung
- Freisprechen
- Navigation mit Bildschirm
- Bluetooth

Komfort

- Berganfahrassistent
- Klimaautomatik
- Front-, Seiten- und weitere Airbags
- Lederlenkrad
- Zentralverriegelung
- Bordcomputer

Interieur

- Klimaautomatik
- Multifunktionslenkrad
- el. Fensterheber

Exterieur

- LED-Tagfahrlicht
- LED-Scheinwerfer
- Leichtmetallfelgen
- metallic

Umwelt

- Partikelfilter

Weiteres

- elektrische Aussenspiegel
- Start Stop Automatik
- Nichtraucher
- **Sonderausstattung: Metallic-Lackierung**
- Peugeot Connect-Box / SOS-Taste (Notruf für Lokalisierung Fahrzeug)
- Scheinwerfer Eco-LED
- ***Weitere Ausstattung: Airbag Beifahrerseite abschaltbar**
- Airbag Fahrer-/Beifahrerseite
- Antischlupfregelung (ASR)
- Audiosystem RCC (Radio/CD-Player MP3-fähig)
- Autom. Begleitfunktion der Beleuchtung (Coming Home / Leaving Home)
- Außenspiegel elektr. anklappbar
- Außenspiegel elektr. verstell- und heizbar
- beide



STÄNDIG ÜBER 15.000 FAHRZEUGE IM BESTAND!